

Díly zavěšení kola a jejich kontrola před zimou, aneb vždy je levnější preventivní kontrola než následná oprava

Už je to tu zas. Ranní teploty začínají klesat k nule a většina z motoristů začíná myslet na přezouvání pneumatik. Ti svědomitější se i zamyslí nad prohlídkou vozidla před zimou. Snad každého napadne akumulátor, stav chladicí kapaliny, vody do ostříkovačů a podobně... Avšak snad jen ten nejvíce uvědomělý majitel vozidla se zamyslí i nad ostatními komponentami automobilu, zejména nad podvozkovými díly a prvky závěsu kola, a dokáže si představit, jak budou trpět pod náparem odlétávajících kamínků inertního posypu a jak je bude rozežírat všudy přítomná sůl...

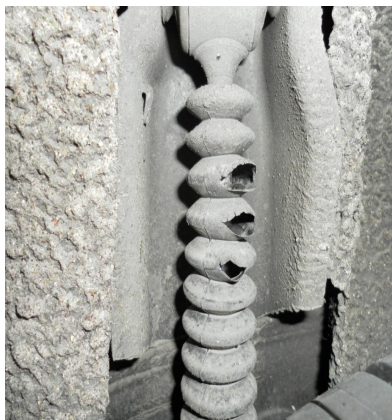


„Právě na podzim je správný čas na to, zmínit o celkem jednoduché a levné součástce na podvozku vozidla, a sice ochranné sadě tlumiče, jejíž součástí u dnešních moderních vozidel bývá i potřebný doraz závěsu kola,“ říká ing. Václav Uhlíř, český zástupce firmy KYB – jednoho z největších světových výrobců tlumičů a pružin pérování a jejich příslušenství. „Jak již z názvu vyplývá ochranná sada má chránit pístní tyč tlumiče, jenž je pochromovaná a krásně se leskne. Tedy kdy jindy, než právě nyní při pravidelném přezouvání pneumatik na zimní, bychom měli vše důkladně zkontrolovat. A každý kvalitní pneuservis by měl motoristu na případný špatný stav těchto dílů upozornit.“

- Gumové manžety mají svoji určitou životnost. S přibývajícím časem dochází k jejímu popraskání a tyto praskliny pak při propérování tlumiče nasávají nečistoty dovnitř. A tak prasklá manžeta místo aby tlumič chránila, ještě zhoršuje jeho pracovní podmínky.

- Součástí prachovky je i polyuretanový doraz, který dokáže velmi dobře tlumit nárazy v krajní poloze závěsu. Působením UV záření ale tyto dorazy postupně křehnou a časem dochází k jeho odlomení od prachovky, která tak přestává plnit jednu ze svých funkcí.

- Na ulicích je často možné zahlédnout auto, kterému se v podběhu zadního kola leskne pístní tyč tlumiče. To znamená, že prachovka je už úplně rozpadlá a tlumiči akutně hrozí fatální poškození. Je totiž jen otázkou – a nikterak dlouhé – než se nechráněná pístnice vydrže a tlumič vyteče...



„Uvedené případy ukazují důležitost správně fungujících prachovek,“ říká Václav Uhlíř a připomíná, že cena sady prachovek prodávaných v páru se pohybuje kolem 500 Kč, zatímco jeden tlumič je obvykle třikrát dražší. „To je už jasný ekonomický ukazatel, který hovoří jasně, že kontrola a případně včasná výměna může předejít mnohem nákladnější výměně tlumičů.“

V nabídce **APM Automotive** je kompletní sortiment prachovek i tlumičů a pružin **KYB**. Všechny položky dělené podle modelů a typů aut jsou dohledatelné ve webshoppu **APMCat** (<http://webcat.apm.cz/>).



Váš dodavatel autodílů