

*exchange*



## Bosch eXchange podmínky



**BOSCH**

Stvořeno pro život

## **Startéry/alternátory**

- Startéry ..... 3
- Alternátory ..... 9

## **Management motoru vstřikování benzínu**

- Měřiče hmotnosti vzduch s vyhříváním filmem (HFM5) ..... 17
- Měřiče hmotnosti vzduchu s vyhříváním drátem (HLM) ..... 18
- Měřiče množství vzduchu (LMM) ..... 19
- Rozdělovače dávek ..... 20
- Řídící jednotky ..... 21
- Jednotky centrálního vstřikování (ZEE) horní díl ..... 25
- Jednotky centrálního vstřikování (ZEE) dolní díl ..... 26
- Rozdělovače ..... 27

## **Systémy vstřikování nafty včetně nákladních vozidel**

- Vstřikovače Common Rail (CRI) ..... 28
- Vstřikovače Common Rail (CRIN) ..... 37
- Vysokotlaká čerpadla Common Rail (CP) ..... 47
- Sdružené vstřikovače pro osobní vozidla (UIP) ..... 50
- Sdružené vstřikovače UIN ..... 57
- Sdružené vstřikovače Unit Pump (UP) ..... 63
- Jednotky trysky a vstřikovače ..... 68
- Rotační vstřikovací čerpadla (VE, VP) ..... 74
- Jednotka PSG5 pro rotační vstřikovací čerpadla VP30 a VP44 ..... 82
- DENOX 2 ..... 86
- DENOX 1 ..... 92

## **Brzdy**

- Třmeny kotoučové brzdy ..... 97
- Jednotky ABS/ESP (ABS 5.3/5.7) ..... 100
- Elektrohydraulická brzda (EHB) ..... 106

## **Ostatní**

- Diagnostické testery ..... 110
- Diagnostický hardware ..... 118

## Produktová skupina: Startéry



### Kritéria převzetí zpět:

- Musí být na seznamu vykupovaných dílů
- Bez silné koroze
  - Pokyn: pokud je zřejmé, že agregát byl demontován před krátkou dobou, není koroze důvodem k odmítnutí
- Agregát je kompletní a nerozebraný
- Bez mechanického poškození
- Hřídel nemá modré zbarvení
- Identifikovatelné
- Vraceno v originálním obalu tzv. „Back in Box“

**Červené** orámování → nevyhovující  
**Zelené** orámování → vyhovující

## Kritérium převzetí zpět: Korozí



Povrchová korozí bez úbytku materiálu je akceptovatelná.  
→ vyhovující



Zřejmý úbytek materiálu  $< 3 \text{ cm}^2$ .  
Ale startér byl demontován před krátkou dobou. Pastorek bez korozí  
→ vyhovující



Zřejmý úbytek materiálu  $> 3 \text{ cm}^2$ .  
→ nevhovující

**Červené** orámování → nevhovující  
**Zelené** orámování → vyhovující

## Kritérium převzetí zpět: Kompletní/nerozebrané



Startér rozebrán  
→ nevyhovující



Startér neúplný  
→ nevyhovující

**Červené** orámování → nevyhovující  
**Zelené** orámování → vyhovující



## Kritérium převzetí zpět: Mechanické poškození



Startér je deformován (místa nárazu na tělese)  
→ nevyhovující



Poškození plastového dílu zasouvacího relé je povoleno, pokud není poškozeno těleso relé a zvláště jeho lem  
→ vyhovující

**Červené** orámování → nevyhovující  
**Zelené** orámování → vyhovující

# Bosch eXchange podmínky (BX podmínky)



Těleso rozlomeno  
→ nevyhovující



→ nevyhovující



Poškození  
→ nevyhovující

**Červené** orámování → nevyhovující  
**Zelené** orámování → vyhovující

## Kritérium převzetí zpět: Modře zbarvená hřídel



Modrá hřídel  
→ nevyhovující

## Kritérium převzetí zpět: Identifikovatelné

OE etiketa na výrobku

Pořadí identifikace

- Číslo výrobce na dílu nebo
- Bosch-výměnné číslo (začínající 0986..) na dílu nebo
- Bosch-výměnné číslo (začínající 0986..) na obalu

**Červené** orámování → nevyhovující  
**Zelené** orámování → vyhovující



## Produktová skupina: Alternátory



### Kritéria převzetí zpět:

- Musí být na seznamu vykupovaných dílů
- Bez silné koroze
  - Pokyn: pokud je zřejmé, že agregát byl demontován před krátkou dobou, není koroze důvodem k odmítnutí
- Agregát je kompletní a nerozebraný (chybějící řemenice a ventilátor - vyhovující)
- Bez mechanického poškození
- Vraceno v originálním obalu tzv. „Back in Box“
- Identifikovatelné

**Červené** orámování → nevyhovující  
**Zelené** orámování → vyhovující

## Kritérium převzetí zpět: Koroze



Povrchová koroze bez úbytku materiálu je v pořádku  
→ vyhovující



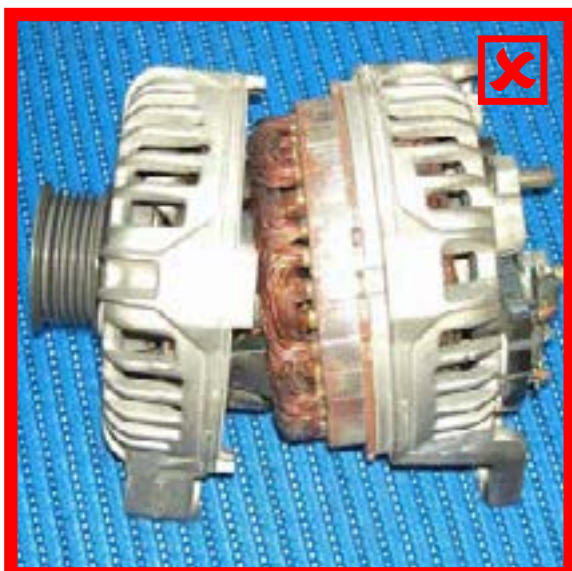
Zřejmý úbytek materiálu  $> 3 \text{ cm}^2$ .  
Ale agregát byl teprve před krátkou dobou demontován (přípojky a řemenice jsou čisté)  
→ vyhovující



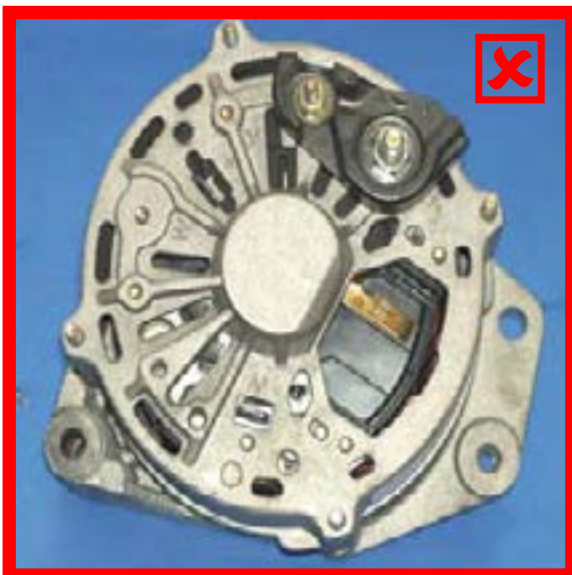
Zřejmý úbytek materiálu  $> 3 \text{ cm}^2$ .  
→ nevyhovující

**Červené** orámování → nevyhovující  
**Zelené** orámování → vyhovující

**Kritérium převzetí zpět: kompletní/nerozebrané (chybějící  
řemenice a ventilátor - vyhovující)**



Alternátor je rozebrán  
→ nevyhovující



Chybí regulátor  
→ nevyhovující



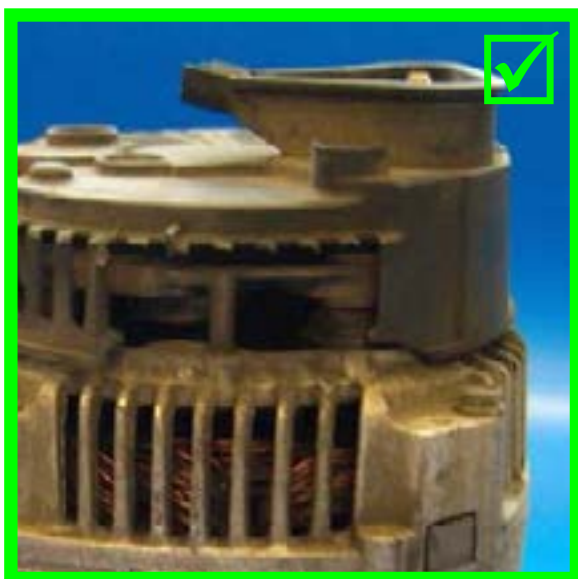
Chybí plastová krytka  
→ nevyhovující

**Červené** orámování → nevyhovující  
**Zelené** orámování → vyhovující

## Kritérium převzetí zpět: Mechanické poškození



Těleso (upevňovací rameno)  
rozlomeno  
→ nevyhovující

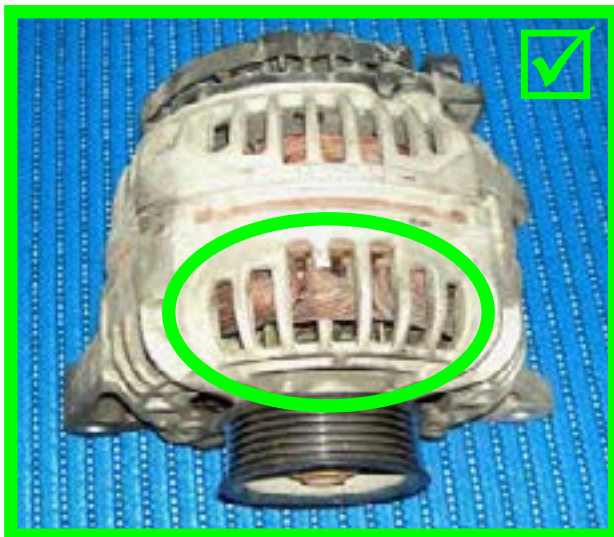


Poškození plastové krytky  
→ vyhovující  
→ vyhovující

**Červené** orámování → nevyhovující  
**Zelené** orámování → vyhovující



# Bosch eXchange podmínky (BX podmínky)



Chybí 1 žebro  
→ vyhovující



Chybí 2 nebo více žeber  
→ nevyhovující

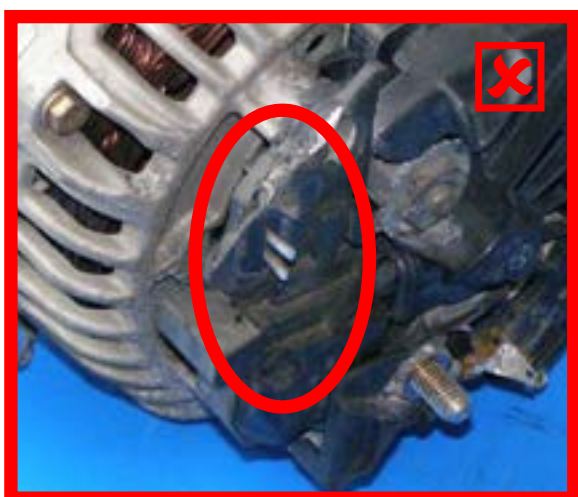
**Červené** orámování → nevyhovující  
**Zelené** orámování → vyhovující



# Bosch eXchange podmínky (BX podmínky)



Přípojka vylomena do 2 mm  
→ vyhovující



→ nevyhovující



Otvor vybroušen  
→ nevyhovující

**Červené** orámování → nevyhovující  
**Zelené** orámování → vyhovující

# Bosch eXchange podmínky (BX podmínky)



Řemenice poškozena, chybí  
nebo zbytek na hřídeli  
→ vyhovující



Připojovací konektor může být  
poškozen až po vnitřní těsnicí  
kroužek  
→ vyhovující



Poškození konektoru v dolní  
části  
→ nevyhovující

**Červené** orámování → nevyhovující  
**Zelené** orámování → vyhovující

# Bosch eXchange podmínky (BX podmínky)



U kapalinou chlazených  
alternátorů: bez poškození  
těsnicích ploch

→ nevyhovující



## Kritérium převzetí zpět: Identifikovatelné

OE etiketa na výrobku

Pořadí identifikace

- Číslo výrobce na dílu nebo
- Bosch-výměnné číslo (začínající 0986..) na dílu nebo
- Bosch-výměnné číslo (začínající 0986..) na obalu

**Červené** orámování → nevyhovující  
**Zelené** orámování → vyhovující

## Produktová skupina: Měřiče hmotnosti vzduch s vyhříváním filmem (HFM5)

### Kritérium převzetí zpět:



Poškození tělesa, čidla,  
připojovacího konektoru a mřížky  
(sít'ky)

→ nevyhovující



Poškození šroubů čidla, čidlo  
demontováno či chybí.

→ nevyhovující

- Musí být na seznamu vykupovaných dílů
- Vraceno v originálním obalu tzv. „Back in Box“

### Kritérium převzetí zpět: Identifikovatelné

OE etiketa na výrobku

Pořadí identifikace

- Číslo výrobce na dílu nebo
- Bosch-výměnné číslo (začínající 0986..) na dílu nebo
- Bosch-výměnné číslo (začínající 0986..) na obalu

**Červené** orámování → nevyhovující  
**Zelené** orámování → vyhovující

## Produktová skupina: Měřiče hmotnosti vzduchu s vyhřívaným drátem (HLM)



### Kritéria převzetí zpět:

- Musí být na seznamu vykupovaných dílů
- Bez silné koroze, kompletní
- Teplotní čidlo není poškozeno (B)
- Těleso není poškozeno
  - Těleso válce, konektor a kryt elektroniky (s výjimkou víčka A) nejsou poškozeny (dát pozor na poškození krytek)
- Potenciometr není poškozen
- Vraceno v originálním obalu tzv. „Back in Box“

### Kritérium převzetí zpět: Identifikovatelné

OE etiketa na výrobku

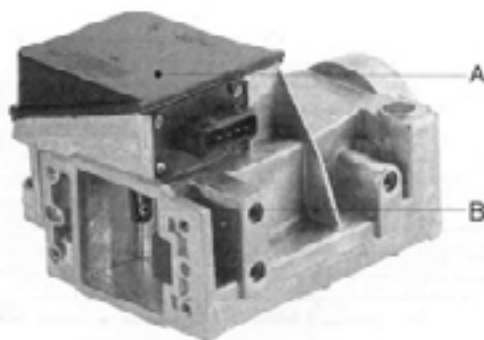
Pořadí identifikace

- Číslo výrobce na dílu nebo
- Bosch-výměnné číslo (začínající 0986..) na dílu nebo
- Bosch-výměnné číslo (začínající 0986..) na obalu

**Červené** orámování → nevyhovující  
**Zelené** orámování → vyhovující



## Produktová skupina: Měřiče množství vzduchu (LMM)



### Kritéria převzetí zpět:

- Musí být na seznamu vykupovaných dílů
- Kompletní, sešroubovaný, úplný
- Bez mechanického poškození potenciometru (A) nebo teplotního čidla (B)
- Bez silné koroze
- Identifikovatelné
- Vráceno v originálním obalu tzv. „Back in Box“

### Kritérium převzetí zpět: Identifikovatelné

OE etiketa na výrobku

Pořadí identifikace

- Číslo výrobce na dílu nebo
- Bosch-výměnné číslo (začínající 0986..) na dílu nebo
- Bosch-výměnné číslo (začínající 0986..) na obalu

**Červené** orámování → nevyhovující  
**Zelené** orámování → vyhovující

## Produktová skupina: Rozdělovače dávek



### Kritéria převzetí zpět:

- Musí být na seznamu vykupovaných dílů
- Kompletní, sešroubovaný a úplný
- Žádné poškození těsnících ploch nebo závitů (A)
- Bez silné koroze (B)
- Vraceno v originálním obalu tzv. „Back in Box“

### Kritérium převzetí zpět: Identifikovatelné

OE etiketa na výrobku

Pořadí identifikace

- Číslo výrobce na dílu nebo
- Bosch-výměnné číslo (začínající 0986..) na dílu nebo
- Bosch-výměnné číslo (začínající 0986..) na obalu

**Červené** orámování → nevyhovující  
**Zelené** orámování → vyhovující

## Produktová skupina: Řídicí jednotky



### Kritéria převzetí zpět:

- Musí být na seznamu vykupovaných dílů
- Kryt nebo konektorová lišta nejsou poškozeny nebo roztaveny (B)
- Žádná vypálená místa na krytu, konektoru nebo u kolíků konektoru
- Kryt nebyl otevřen
- Olemování nebo šroubení nepoškozené (C)
- Bez poškození vodou
- Koroze
- Identifikovatelné
- Vraceno v originálním obalu tzv. „Back in Box“

**Červené** orámování → nevyhovující  
**Zelené** orámování → vyhovující

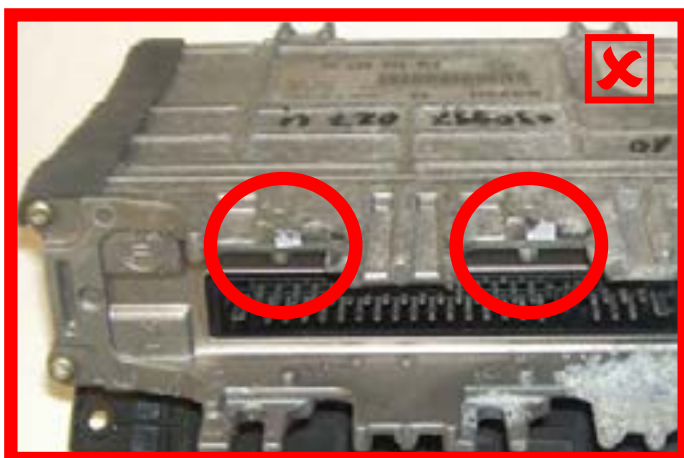
# Bosch eXchange podmínky (BX podmínky)



**Kritérium převzetí zpět: Kryt nebo konektorová lišta nejsou poškozeny nebo roztaveny (B)**



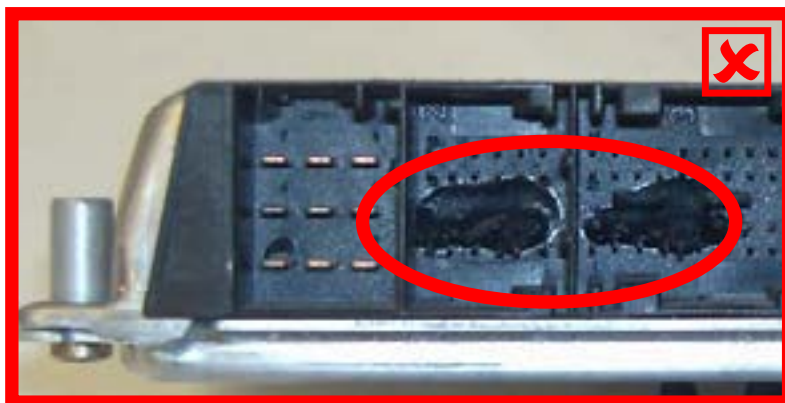
Poškození vyboulení  
→ nevyhovující



Poškození vylomením  
→ nevyhovující

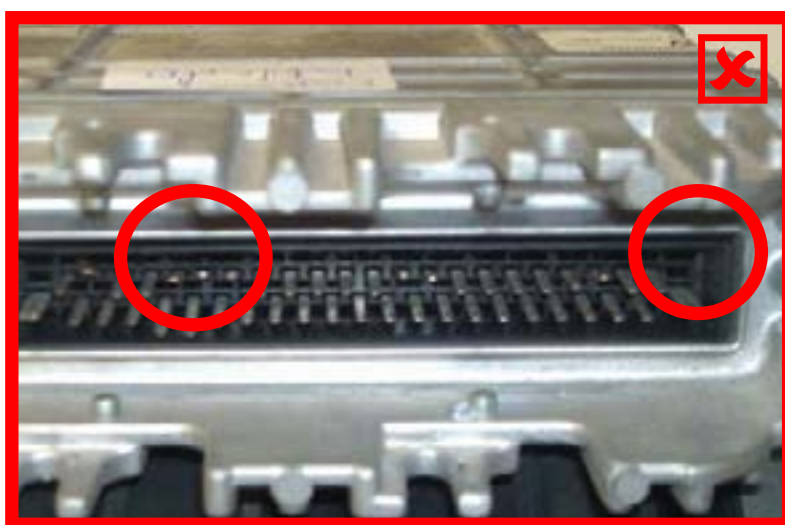
**Červené** orámování → nevyhovující  
**Zelené** orámování → vyhovující

# Bosch eXchange podmínky (BX podmínky)



Konektorová lišta  
roztavena nebo  
poškozena

→ nevyhovující



Ulomené nebo ohnuté  
piny

→ nevyhovující

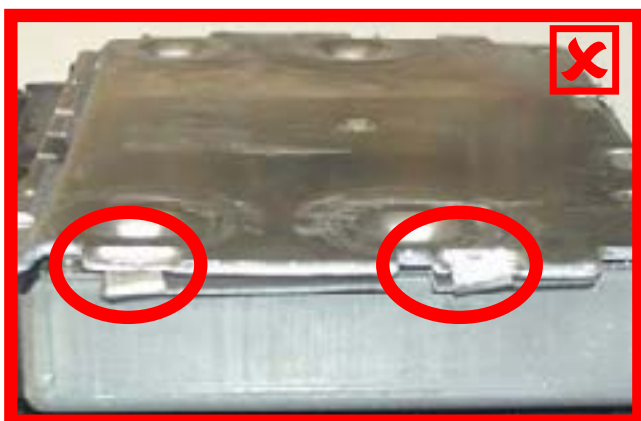
**Červené** orámování → nevyhovující  
**Zelené** orámování → vyhovující



## Kritérium převzetí zpět: Kryt nebyl otevřen



Chybí šrouby nebo jsou uvolněné  
→ nevyhovující



Kryt ohnut a/nebo stlačen  
→ nevyhovující

## Kritérium převzetí zpět: Identifikovatelné

OE etiketa na výrobku

Pořadí identifikace

- Číslo výrobce na dílu nebo
- Bosch-výměnné číslo (začínající 0986..) na dílu nebo
- Bosch-výměnné číslo (začínající 0986..) na obalu

**Červené** orámování → nevyhovující  
**Zelené** orámování → vyhovující

## Produktová skupina: Jednotky centrálního vstřikování (ZEE) horní díl



### Kritéria převzetí zpět:

- Musí být na seznamu vykupovaných dílů
- Žádné poškození těsnicích ploch nebo závitů, poškození dílů krytu
- Dodání s regulátorem tlaku (A) a je kompletní, úplná
- Bez silné koroze
- Vraceno v originálním obalu tzv. „Back in Box“

### Kritérium převzetí zpět: Identifikovatelné

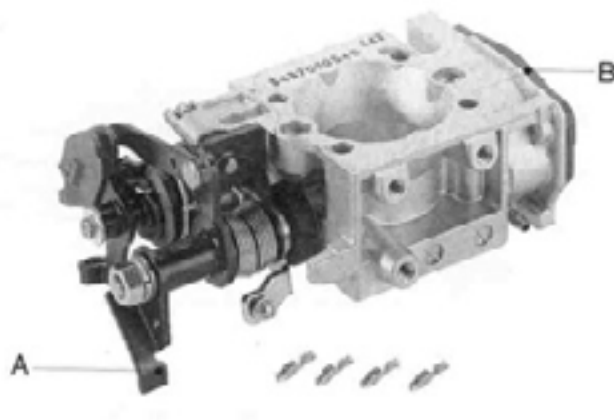
OE etiketa na výrobku

Pořadí identifikace

- Číslo výrobce na dílu nebo
- Bosch-výměnné číslo (začínající 0986..) na dílu nebo
- Bosch-výměnné číslo (začínající 0986..) na obalu

**Červené** orámování → nevyhovující  
**Zelené** orámování → vyhovující

## Produktová skupina: Jednotky centrálního vstřikování (ZEE) dolní díl



### Kritéria převzetí zpět:

- Musí být na seznamu vykupovaných dílů
- Bez poškození těsnicích ploch nebo závitů
- Funkce schopná škrticí klapka, páčka přestavení (A) není poškozena
- Kompletní s potenciometrem škrticí klapky (B), úplná
- Bez silné koroze
- Vráceno v originálním obalu tzv. „Back in Box“

### Kritérium převzetí zpět: Identifikovatelné

OE etiketa na výrobku

Pořadí identifikace

- Číslo výrobce na dílu nebo
- Bosch-výměnné číslo (začínající 0986..) na dílu nebo
- Bosch-výměnné číslo (začínající 0986..) na obalu

**Červené** orámování → nevyhovující  
**Zelené** orámování → vyhovující

## Produktová skupina: Rozdělovače



### Kritéria převzetí zpět:

- Musí být na seznamu vykupovaných dílů
- Kompletně smontovaný
- Kompletně, nepoškozená podtlaková dóza (B)
- Nepoškozená upevňovací deska, nepoškozený modul zapalování (C)
- Nepoškozená hřídel rozdělovače (D).
- Díl je úplný
- Konektor nechybí
- Bez koroze
- Vraceno v originálním obalu tzv. „Back in Box“

### Kritérium převzetí zpět: Identifikovatelné

OE etiketa na výrobku

Pořadí identifikace

- Číslo výrobce na dílu nebo
- Bosch-výměnné číslo (začínající 0986..) na dílu nebo
- Bosch-výměnné číslo (začínající 0986..) na obalu

**Červené** orámování → nevyhovující  
**Zelené** orámování → vyhovující

## Produktová skupina: Vstřikovače Common Rail (CRI)



### Kritéria převzetí zpět:

- Musí být na seznamu vykupovaných dílů
- Mechanické poškození
- Koroze - akceptovatelná
- Zakarbonování - akcetovatelné
- Identifikovatelné
- Vráceno v originálním obalu tzv. „Back in Box“

**Červené** orámování → nevyhovující  
**Zelené** orámování → vyhovující

## Kritérium převzetí zpět: Neúplné/rozebrané



Rozebrané  
→ nevyhovující



Chybí tryska  
→ nevyhovující



Chybí hrdlo tlakové trubky  
→ nevyhovující

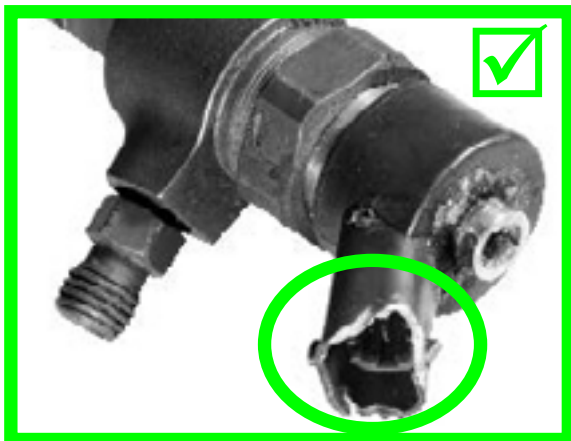


Chybí jednotka  
elektromagnetu  
→ nevyhovující

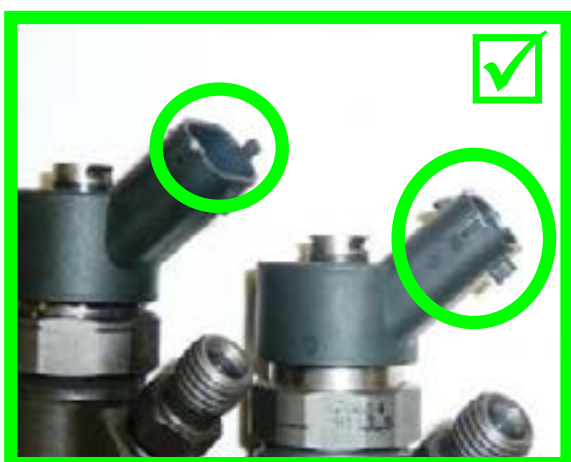
**Červené** orámování → nevyhovující  
**Zelené** orámování → vyhovující



## Kritérium převzetí zpět: Mechanické poškození



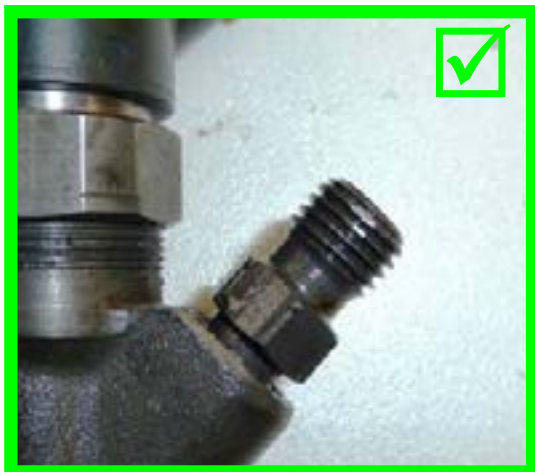
Poškození konektoru → vyhovující



Chybějící výstupky → vyhovující

**Červené** orámování → nevyhovující  
**Zelené** orámování → vyhovující

# Bosch eXchange podmínky (BX podmínky)



Poškození závitu → nevyhovující



Poškození strojním značením/gravírováním/ražením/  
úderů kladiva

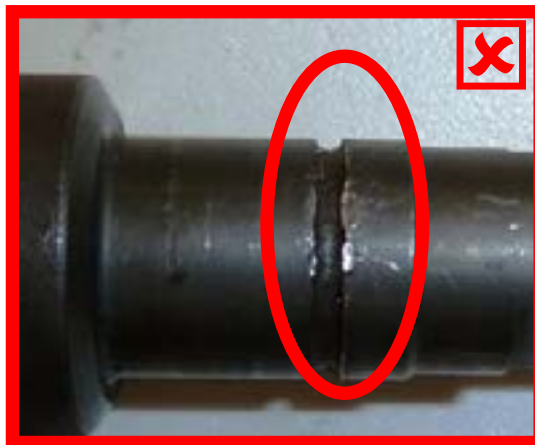
→ nevyhovující

Poškození vyškrábaným značením/barevným označením  
(škrábance smějí mít pouze takovou hloubku, aby je bylo  
možné odstranit kartáčem)

→ vyhovující

**Červené** orámování → nevyhovující  
**Zelené** orámování → vyhovující

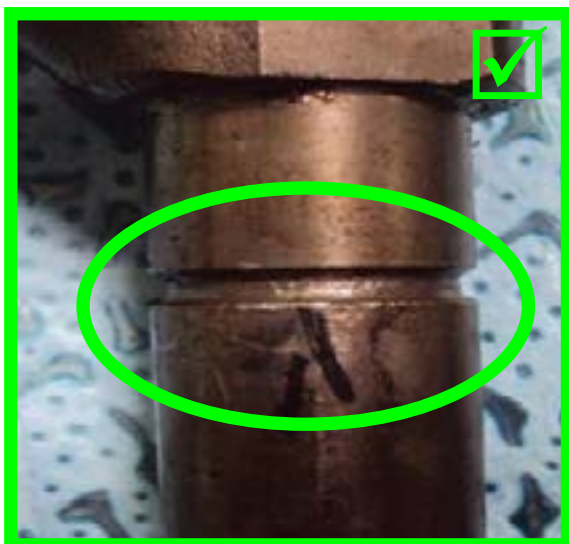
# Bosch eXchange podmínky (BX podmínky)



Poškození tělesa hlubokými škrábanci → nevyhovující  
(škrábance smějí mít pouze takovou hloubku, aby je bylo možné odstranit kartáčem)

**Červené** orámování → nevyhovující  
**Zelené** orámování → vyhovující

# Bosch eXchange podmínky (BX podmínky)



**Červené** orámování → nevyhovující  
**Zelené** orámování → vyhovující

# Bosch eXchange podmínky (BX podmínky)



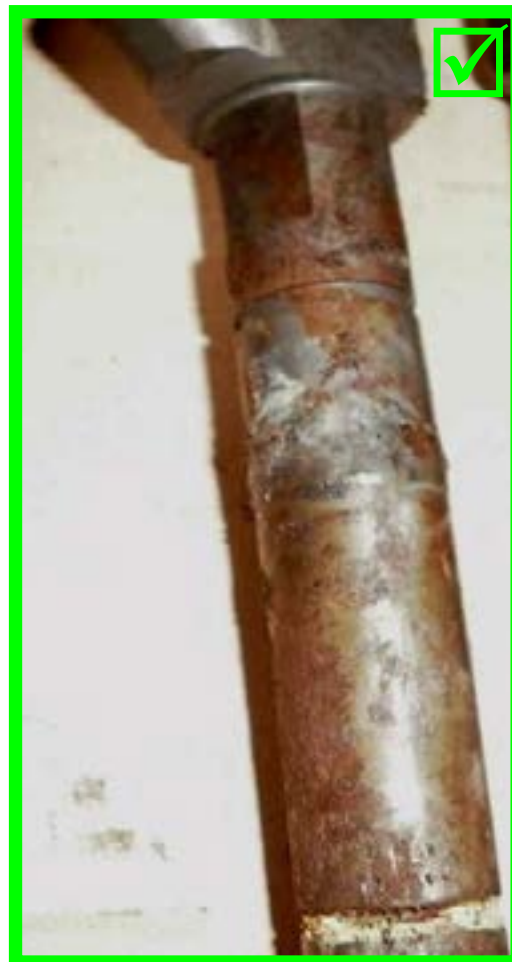
Kartáčem čišťené CRI → nevyhovujúci



**Červené** orámování → nevyhovující  
**Zelené** orámování → vyhovující



## Kritérium převzetí zpět: Koroze



Koroze na celém těle

→ vyhovující

Koroze u trysky nebo upínací matice trysky → vyhovující

**Červené** orámování

→ nevyhovující

**Zelené** orámování

→ vyhovující



## Kritérium převzetí zpět: Zakarbonování



Zakarbonování → vyhovující  
(výjimka: na dílu nelze přečíst číslo)

## Kritérium převzetí zpět: Identifikovatelné

Pořadí identifikace:

- Bosch číslo (začínající 0445110.., 0445115..) na dílu nebo
- Bosch-výměnné číslo (začínající 0986..) na dílu nebo
- Bosch-výměnné číslo (začínající 0986..) na obalu



**Červené** orámování → nevyhovující  
**Zelené** orámování → vyhovující

## Produktová skupina: Vstřikovače Common Rail (CRIN)



### Kritéria převzetí zpět:

- Musí být na seznamu vykupovaných dílů
- Tryska
- Mechanické poškození
- Bez poškození elektroniky
- Zakarbonování
- Koroze
- Možnost opětného použití tělesa
- Identifikovatelné
- Vraceno v originálním obalu tzv. „Back in Box“

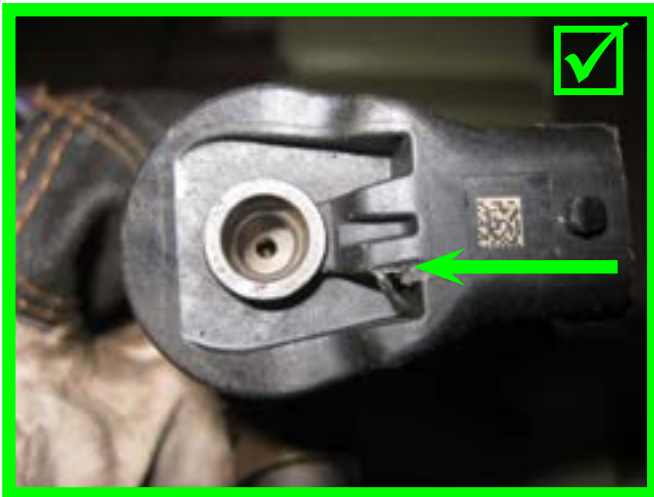
**Červené** orámování → nevyhovující  
**Zelené** orámování → vyhovující

## Různé typy CRIN



**Červené** orámování → nevyhovující  
**Zelené** orámování → vyhovující

## Kritérium převzetí zpět: Mechanické poškození



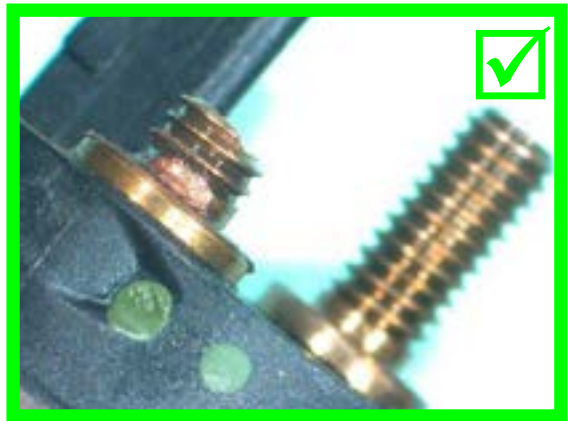
Ulomený výstupek  
elektromagnetického ventilu  
→ vyhovující



Rozlomené oko  
→ nevyhovující

**Červené** orámování → nevyhovující  
**Zelené** orámování → vyhovující

# Bosch eXchange podmínky (BX podmínky)



CRIN se závitem;  
Poškození konektoru, chybějící kontakt nebo jeho koroze  
→ vyhovující

**Červené** orámování → nevyhovující  
**Zelené** orámování → vyhovující

## Kritérium převzetí zpět: Poškození elektroniky



Konektor roztaven

→ nevyhovující

**Červené** orámování → nevyhovující  
**Zelené** orámování → vyhovující



## Kritérium převzetí zpět: Korozе



Sporadicky těžší korozе na tělese



→ vyhovující



Tělesо a upevnění elektromagnetu  
lehce zkorodované

→ vyhovující

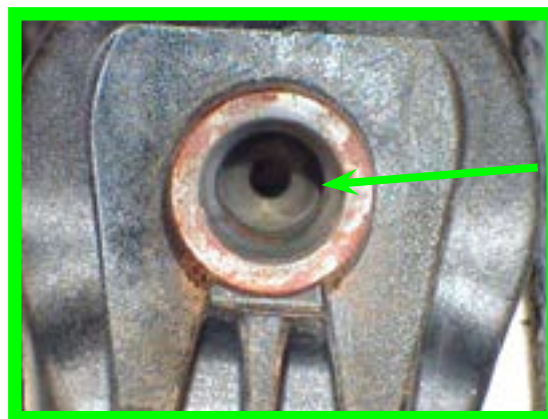
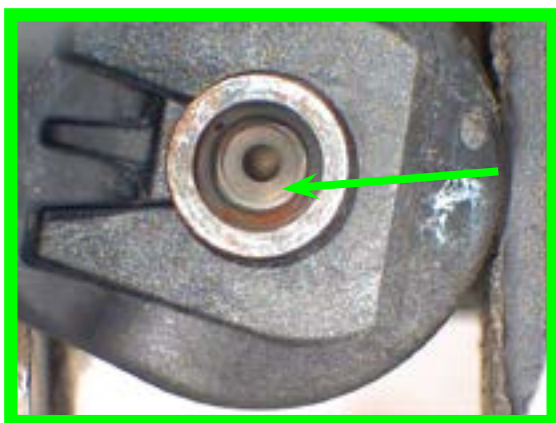


Závažnější větší korozе

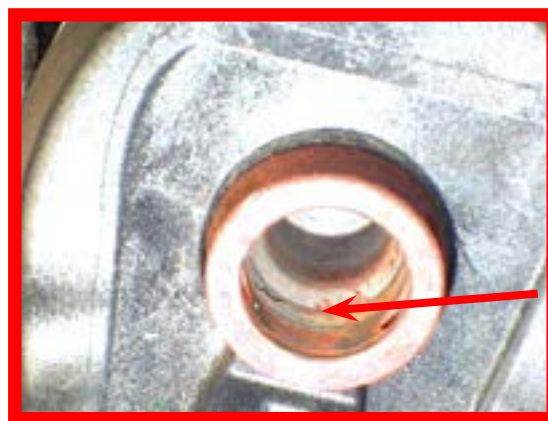
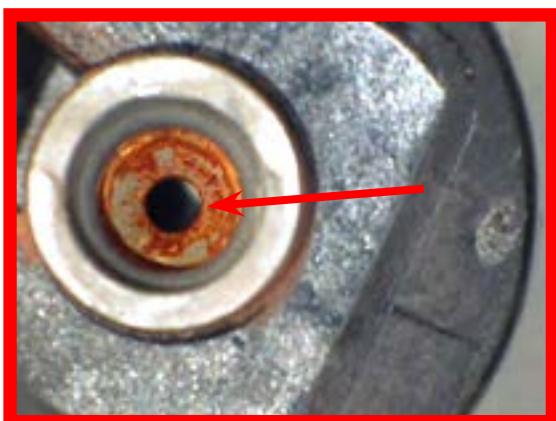
→ vyhovující

**Červené** orámování → nevyhovující  
**Zelené** orámování → vyhovující

# Bosch eXchange podmínky (BX podmínky)



Zpětné vedení se silnou vnější korozí, malá koroze na vnitřním těsnicím povrchu  
→ vyhovující



Zpětné vedení se silnou vnější korozí, velká koroze na vnitřním těsnicím povrchu  
→ nevyhovující

**Červené** orámování → nevyhovující  
**Zelené** orámování → vyhovující

# Bosch eXchange podmínky (BX podmínky)



## Kritérium převzetí zpět: Opětné použití tělesa

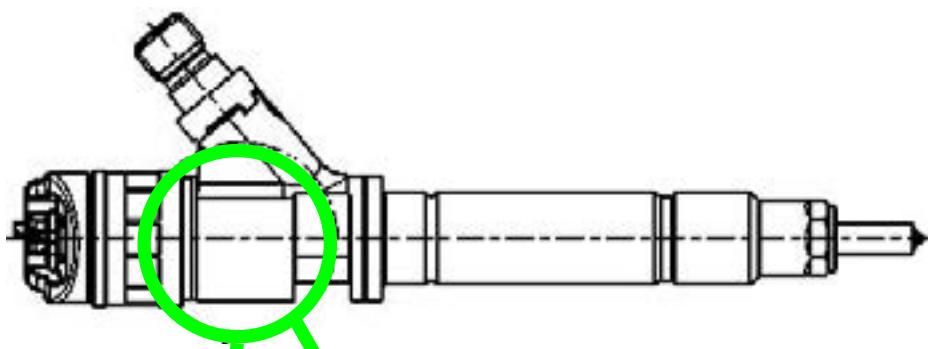


Značky na tělese > 3 body

→ nevyhovující

**Červené** orámování → nevyhovující  
**Zelené** orámování → vyhovující

## Kritérium převzetí zpět: Identifikovatelné



**Červené** orámování → nevyhovující  
**Zelené** orámování → vyhovující

## Kritérium převzetí zpět: Identifikovatelné

OE etiketa na výrobku

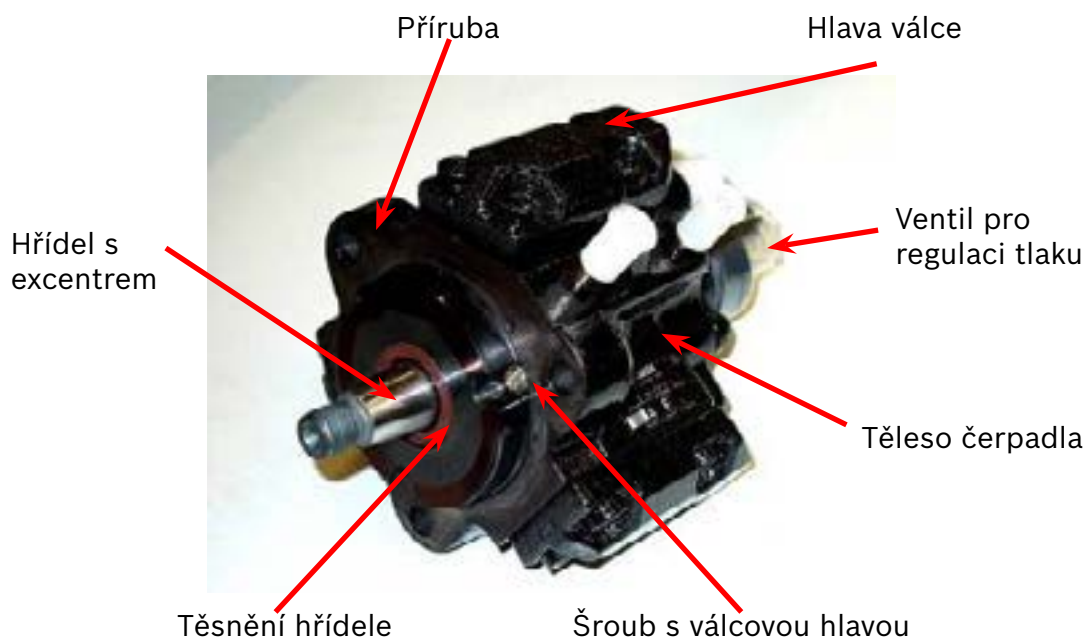
Pořadí identifikace

- Číslo výrobce na dílu nebo
- Bosch-výměnné číslo (začínající 0986..) na dílu nebo
- Bosch-výměnné číslo (začínající 0986..) na obalu

**Červené** orámování → nevyhovující  
**Zelené** orámování → vyhovující



## Produktová skupina: Vysokotlaká čerpadla Common Rail (CP)



### Kritéria převzetí zpět:

- Musí být na seznamu vykupovaných dílů
- Koroze
- Agregát je kompletní a není rozebraný
- Bez mechanického poškození
- Hřídel nesmí být blokována
- Identifikovatelné
- Vraceno v originálním obalu tzv. „Back in Box“

**Červené** orámování → nevyhovující  
**Zelené** orámování → vyhovující



## Kritérium převzetí zpět: Koroze



Koroze příruby na hnací straně  
→ vyhovující



Koroze na tělese čerpadla  
→ nevyhovující

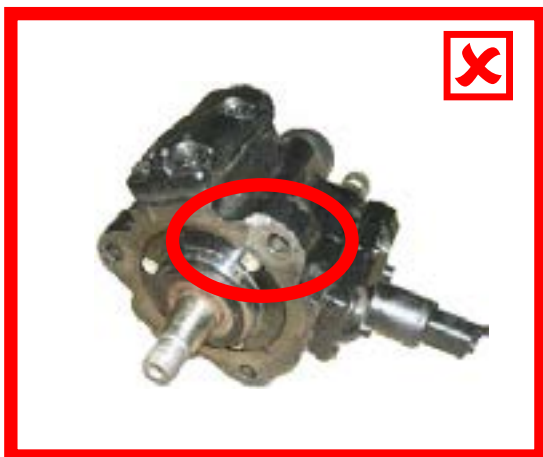
## Kritérium převzetí zpět: Agregát je kompletní, není rozebráný



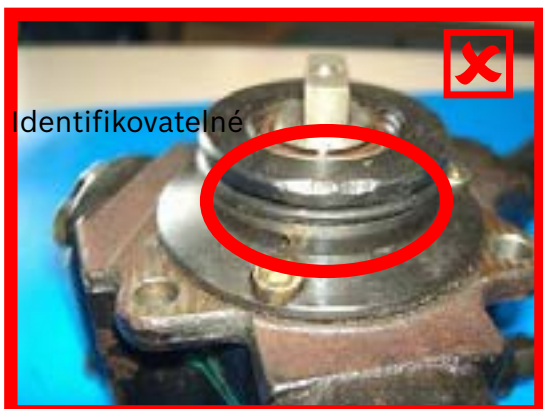
Agregát rozebrán  
→ nevyhovující

**Červené** orámování → nevyhovující  
**Zelené** orámování → vyhovující

## Kritérium převzetí zpět: Mechanické poškození



Poškození tělesa  
→ nevyhovující



Identifikovatelné

Poškození příruby na hnací straně  
→ nevyhovující

## Kritérium převzetí zpět: Identifikovatelné

OE etiketa na výrobku

Pořadí identifikace

- Číslo výrobce na dílu nebo
- Bosch-výměnné číslo (začínající 0986..) na dílu nebo
- Bosch-výměnné číslo (začínající 0986..) na obalu

**Červené** orámování → nevyhovující  
**Zelené** orámování → vyhovující

## Produktová skupina: Sdružené vstřikovače pro osobní vozidla (UIP)



### Kritéria převzetí zpět:

- Musí být na seznamu vykupovaných dílů
- Bez silné koroze
- Agregát je kompletní a není rozebraný
- Mechanické poškození
- Identifikovatelné
- Vraceno v originálním obalu tzv. „Back in Box“

**Červené** orámování → nevyhovující  
**Zelené** orámování → vyhovující

## Kritérium převzetí zpět: Koroze



Silná koroze  
→ nevyhovující



Koroze (zbarvení) v důsledku špatného paliva  
→ nevyhovující

**Červené** orámování → nevyhovující  
**Zelené** orámování → vyhovující

# Bosch eXchange podmínky (BX podmínky)



(1)



(2)



(3)



(4)

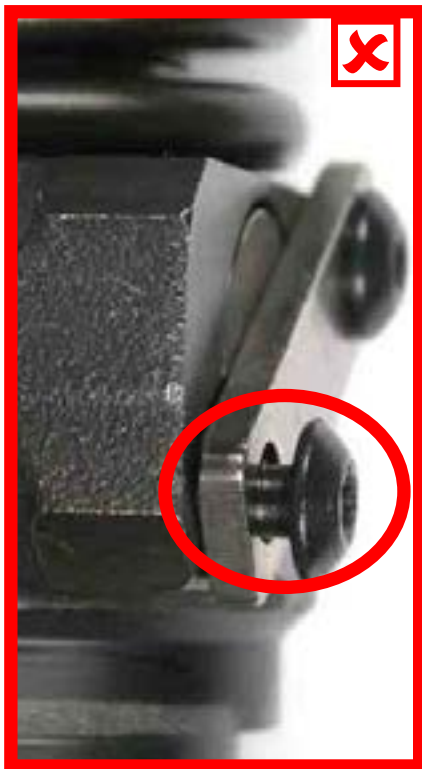


## Koroze je akceptovatelná u:

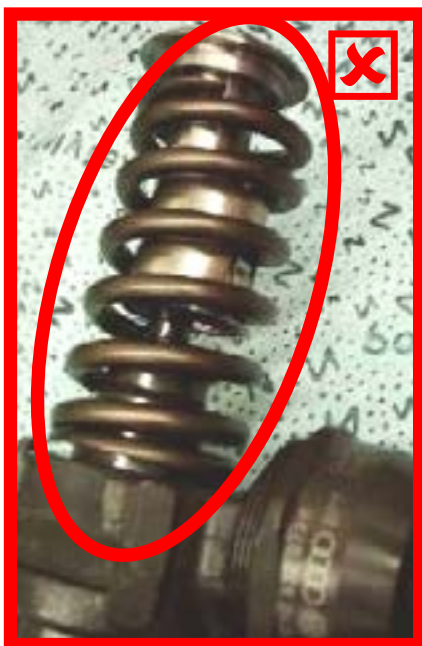
- Talíř pružiny (1)
- Pružina (2)
- Tryska (3)
- Příruba a pod ní ležící uzavírací víčko (4)

**Červené** orámování → nevyhovující  
**Zelené** orámování → vyhovující

## Kritérium převzetí zpět: Agregát je kompletní a nerozebraný



Agregát rozebrán – uvolněné šrouby  
→ nevyhovující



Agregát rozebrán – uvolněná pružina  
→ nevyhovující

**Červené** orámování → nevyhovující  
**Zelené** orámování → vyhovující



# Bosch eXchange podmínky (BX podmínky)



Agregát nekompletní  
→ nevyhovující

**Červené** orámování → nevyhovující  
**Zelené** orámování → vyhovující

## Kritérium převzetí zpět: Mechanické poškození



Poškození tělesa  
a převlečné matice  
→ nevyhovující



Poškození kolem středového otvoru  
talířové pružiny, tedy poškození pístu  
čerpadla v důsledku rozlomení kulového  
čepu  
→ nevyhovující

**Červené** orámování → nevyhovující  
**Zelené** orámování → vyhovující



Poškození elektrické přípojky  
→ vyhovující



Poškození příruby a pod ní ležícího  
uzavíracího víčka je povoleno  
→ vyhovující

## Kritérium převzetí zpět: Identifikovatelné

OE etiketa na výrobku

Pořadí identifikace

- Číslo výrobce na dílu nebo
- Bosch-výměnné číslo (začínající 0986..) na dílu nebo
- Bosch-výměnné číslo (začínající 0986..) na obalu

**Červené** orámování → nevyhovující  
**Zelené** orámování → vyhovující

## Produktová skupina: Sdružené vstřikovače UIN



### Kritéria převzetí zpět:

- Musí být na seznamu vykupovaných dílů
- Rozebraný/nekompletní
- Bez mechanického poškození
- Bez silné koroze
- Identifikovatelné
- Vraceno v originálním obalu tzv. „Back in Box“

**Červené** orámování → nevyhovující  
**Zelené** orámování → vyhovující

## Kritérium převzetí zpět: Rozebraný/nekompletní



UIN není kompletní → nevyhovující

**Červené** orámování → nevyhovující  
**Zelené** orámování → vyhovující

# Bosch eXchange podmínky (BX podmínky)



Chybí tryska  
→ nevhovující



Chybí zátka nebo pružná podložka  
→ vyhovující

**Červené** orámování → nevhovující  
**Zelené** orámování → vyhovující



## Kritérium převzetí zpět: Mechanické poškození



→ nevyhovující



→ nevyhovující

**Červené** orámování → nevyhovující  
**Zelené** orámování → vyhovující

## Kritérium převzetí zpět: Korozе



Lehká korozе na povrchu  
bez úbytku materiálu  
→ vyhovující



→ nevyhovující

**Červené** orámování → nevyhovující  
**Zelené** orámování → vyhovující

## Kritérium převzetí zpět: Identifikovatelné

OE etiketa na výrobku

Pořadí identifikace

- Číslo výrobce na dílu nebo
- Bosch-výměnné číslo (začínající 0986..) na dílu nebo
- Bosch-výměnné číslo (začínající 0986..) na obalu



**Červené** orámování → nevyhovující  
**Zelené** orámování → vyhovující

## Produktová skupina: Sdružené vstřikovače Unit Pump (UP)



### Kritéria převzetí zpět:

- Musí být na seznamu vykupovaných dílů
- Bez silné koroze
- Agregát je kompletní a není rozebraný
- Bez mechanického poškození
- Identifikovatelné
- Vraceno v originálním obalu tzv. „Back in Box“

**Červené** orámování → nevyhovující  
**Zelené** orámování → vyhovující

## Kritérium převzetí zpět: Koroze



Lehká povrchová koroze bez úbytku materiálu

→ akceptovatelná



Povrchová koroze s úbytkem materiálu

→ nevyhovující

**Červené** orámování → nevyhovující  
**Zelené** orámování → vyhovující

## Kritérium převzetí zpět: Agregát je kompletní a nerozebraný



UP neúplný  
→ nevyhovující

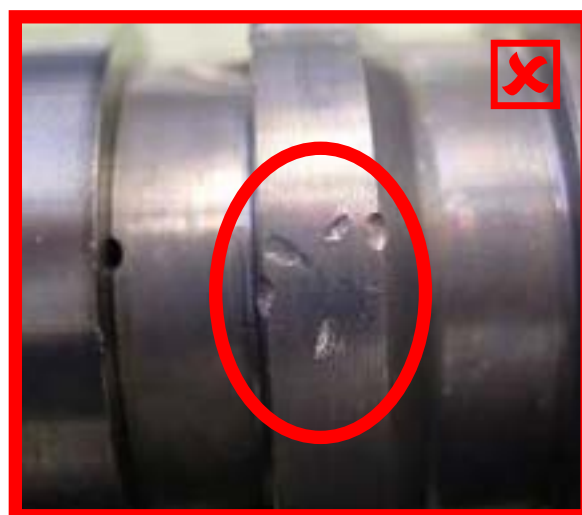
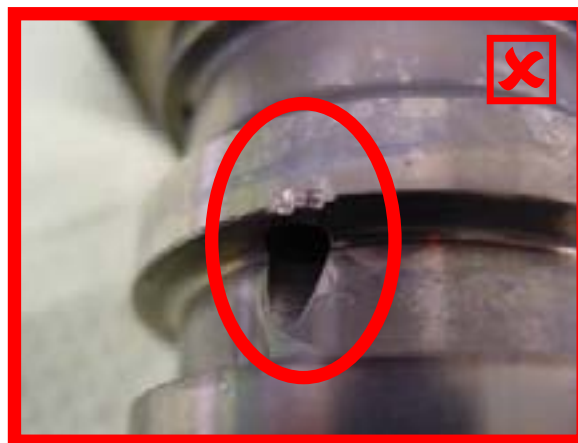


→ nevyhovující

**Červené** orámování → nevyhovující  
**Zelené** orámování → vyhovující



## Kritérium převzetí zpět: Mechanické poškození



Poškození tělesa → nevyhovující

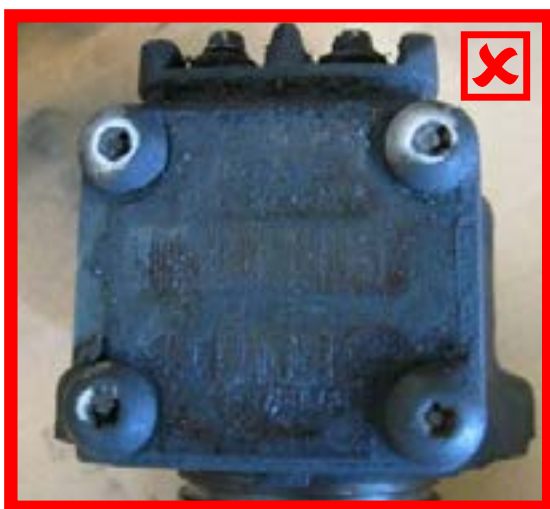
**Červené** orámování → nevyhovující  
**Zelené** orámování → vyhovující

## Kritérium převzetí zpět: Identifikovatelné

OE etiketa na výrobku

Pořadí identifikace

- Číslo výrobce na dílu nebo
- Bosch-výměnné číslo (začínající 0986..) na dílu nebo
- Bosch-výměnné číslo (začínající 0986..) na obalu



→ nevyhovující



→ vyhovující

**Červené** orámování → nevyhovující  
**Zelené** orámování → vyhovující

## Produktová skupina: Jednotky trysky a vstřikovače



### Kritéria převzetí zpět:

- Musí být na seznamu vykupovaných dílů
- Nerozebraný/kompletní
- Bez mechanického poškození
- Bez silné koroze
- Bez poškození vodiče senzoru
- Identifikovatelné
- Vráceno v originálním obalu tzv. „Back in Box“

**Červené** orámování → nevyhovující  
**Zelené** orámování → vyhovující

## Kritérium převzetí zpět: Rozebraný/nekompletní



DHK demontován  
→ nevyhovující



Chybí trubka  
→ nevyhovující

**Červené** orámování → nevyhovující  
**Zelené** orámování → vyhovující

## Kritérium převzetí zpět: Mechanické poškození



Závit je deformován → nevyhovující



Trubka s vloženou maticí  
→ nevyhovující



Zkrácená trubka  
→ nevyhovující

**Červené** orámování → nevyhovující  
**Zelené** orámování → vyhovující

# Bosch eXchange podmínky (BX podmínky)



Těsnicí plocha je poškozena  
→ nevyhovující



Napínák je deformován  
→ nevyhovující

**Červené** orámování → nevyhovující  
**Zelené** orámování → vyhovující



## Kritérium převzetí zpět: Koroze



Lehká koroze na  
povrchu bez úbytku  
materiálu

→ vyhovující



**Červené** orámování → nevhovující  
**Zelené** orámování → vyhovující

## Kritérium převzetí zpět: Identifikovatelné

Pořadí pro identifikaci:

- Výrobní číslo dílu (začínající s 0432...) nebo
- Číslo krytu (začínající s KCA., KDA., KDE..) nebo
- Číslo výměnného dílu Bosch (začínající s 0986...) na dílu nebo
- Číslo výměnného dílu Bosch (začínající s 0986...) na obalu

**Červené** orámování → nevyhovující  
**Zelené** orámování → vyhovující

## Produktová skupina: Rotační vstřikovací čerpadla (VE, VP)

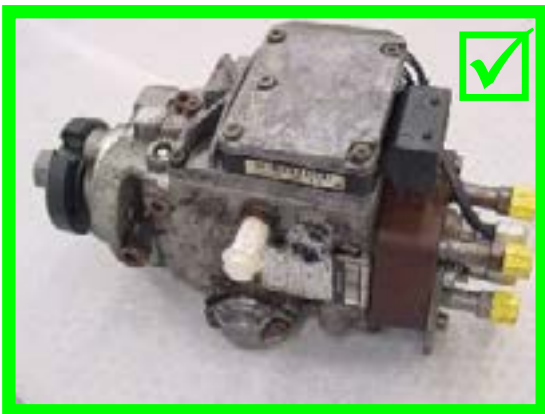


### Kritéria převzetí zpět:

- Musí být na seznamu vykupovaných dílů
- Koroze / lakování / oxidace
- Agregát je kompletní a není rozebrán
- Poškození tělesa nebo závitu
- Poškození kabelu
- Hřídel nesmí být blokována
- Poškození elektrické přípojky
- Identifikovatelné
- Vraceno v originálním obalu tzv. „Back in Box“

**Červené** orámování → nevyhovující  
**Zelené** orámování → vyhovující

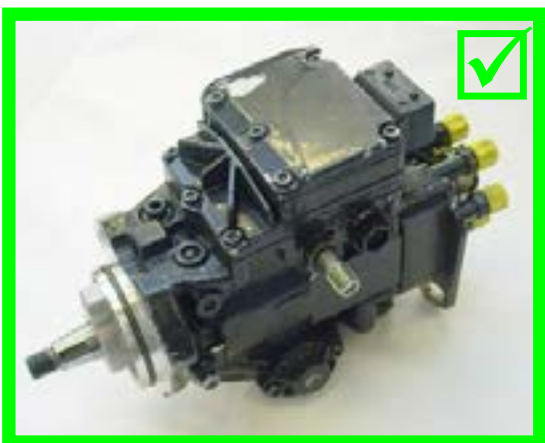
## Kritérium převzetí zpět: Koroze/lakování/oxidace



Koroze  
→ vyhovující



Oxidace  
→ vyhovující



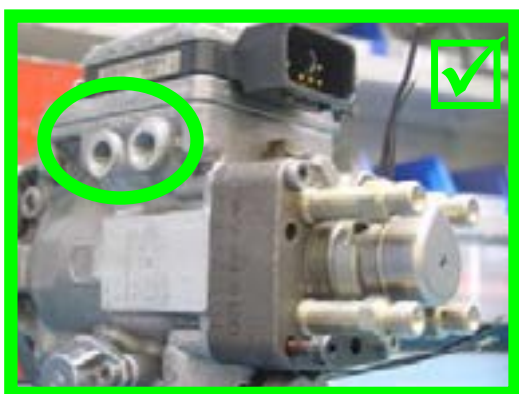
Lakování  
→ vyhovující

**Červené** orámování → nevyhovující  
**Zelené** orámování → vyhovující

## Kritérium převzetí zpět: Agregát je kompletní a nerozebrán



Vrácení s maticí a bez matice  
→ vyhovující



Vrácení s ventilem a bez přepouštěcího ventilu  
→ vyhovující

(Pokyn: Nasadit uzavírací zátky/Back in Box)

**Červené** orámování → nevyhovující  
**Zelené** orámování → vyhovující

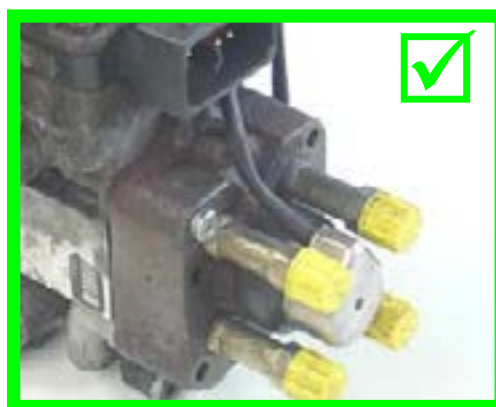
## Kritérium převzetí zpět: Poškození tělesa nebo závitu



Vrácení bez přípojky trubky  
→ vyhovující



Vrácení bez DMV11  
→ nevyhovující



**Červené** orámování → nevyhovující  
**Zelené** orámování → vyhovující



# Bosch eXchange podmínky (BX podmínky)



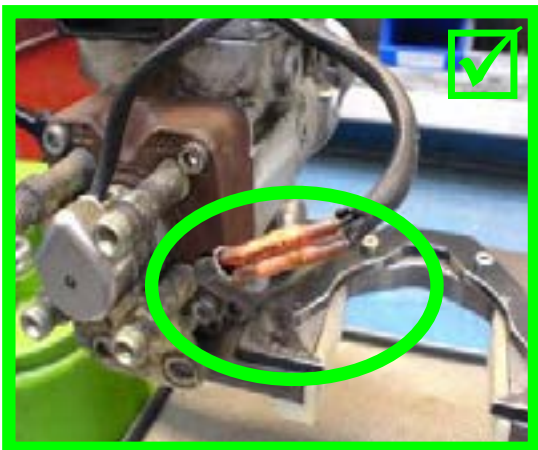
Poškození tělesa  
→ vyhovující



Poškození závitu  
→ vyhovující

**Červené** orámování → nevyhovující  
**Zelené** orámování → vyhovující

## Kritérium převzetí zpět: Poškození kabelu



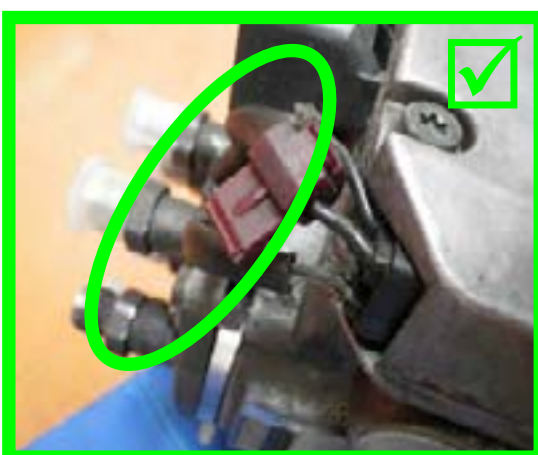
Poškození na kabelu jako např.  
utržený, roztržený nebo nepovoleně  
opravený

→ vyhovující



Kabel zamáčknut

→ vyhovující



Kabel upraven

→ vyhovující

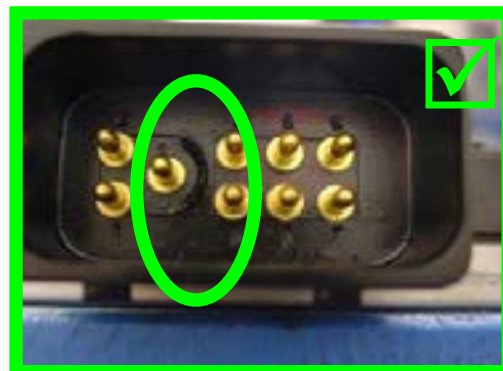
**Červené** orámování → nevyhovující  
**Zelené** orámování → vyhovující

## Kritérium převzetí zpět: Poškození elektrické přípojky



Konektor rozlomen

→ vyhovující



Piny poškozeny

→ vyhovující

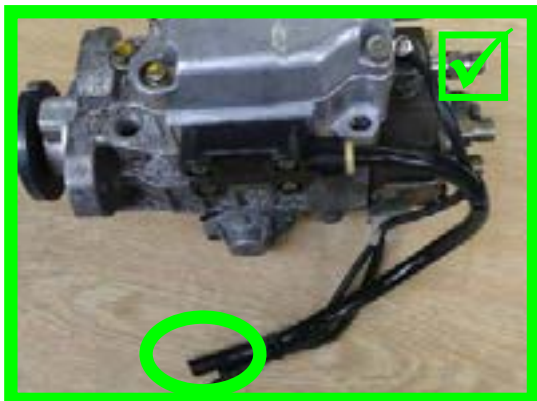


Konektor lehce poškozen max. 2 mm

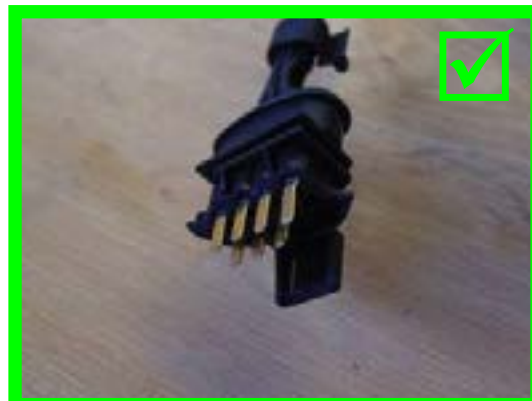
→ vyhovující

**Červené** orámování → nevyhovující  
**Zelené** orámování → vyhovující

# Bosch eXchange podmínky (BX podmínky)



Chybějící přípojky  
→ vyhovující

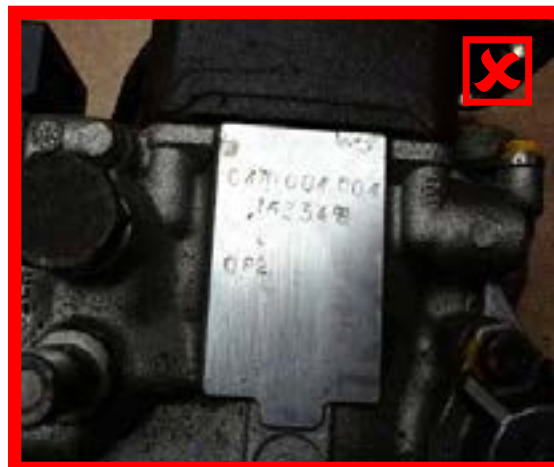


Poškozené přípojky  
→ vyhovující

## Kritérium převzetí zpět: Identifikovatelná



→ vyhovující



→ nevyhovující

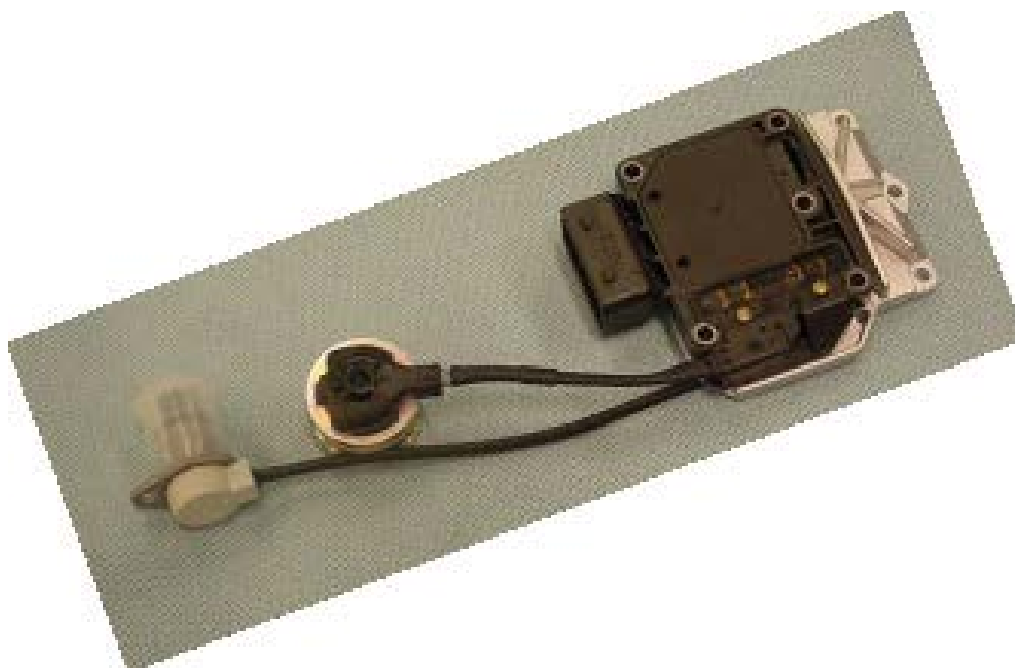
OE etiketa na výrobku

Pořadí identifikace

- Číslo výrobce na dílu /začínající 0470..) nebo
- Bosch-výměnné číslo (začínající 0986..) na dílu nebo
- Bosch-výměnné číslo (začínající 0986..) na obalu

**Červené** orámování → nevyhovující  
**Zelené** orámování → vyhovující

## Produktová skupina: Jednotka PSG5 pro rotační vstřikovací čerpadla VP30 a VP44



### Kritéria převzetí zpět:

- Musí být na seznamu vykupovaných dílů
- Bez silné koroze
- Bez mechanického poškození
- Poškození elektrických přípojek
- Identifikovatelné
- Vraceno v originálním obalu tzv. „Back in Box“

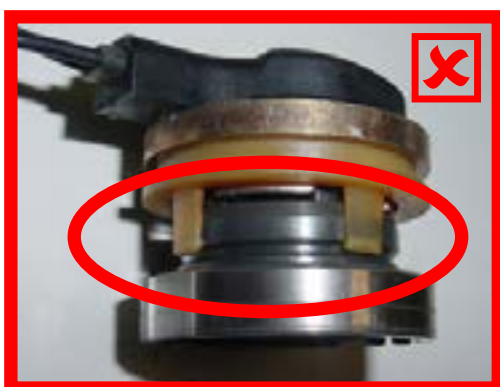
**Červené** orámování → nevyhovující  
**Zelené** orámování → vyhovující

## Kritérium převzetí zpět: Koroze

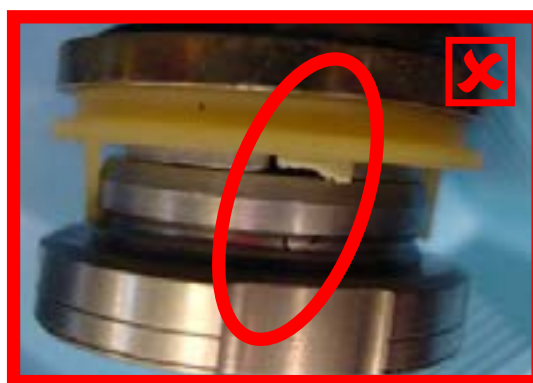


Lehká koroze hliníkového povrchu  
→ akceptovatelná

## Kritérium převzetí zpět: Mechanické poškození



Horní díl není pevně zaaretován  
→ nevyhovující



Ulomen držák pro zaaretování  
→ nevyhovující

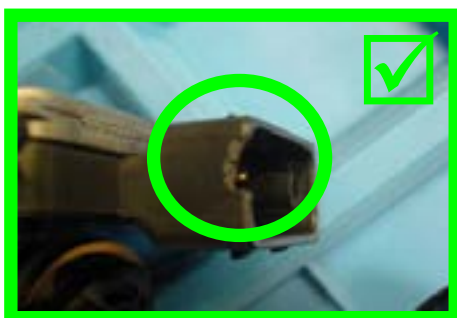
**Červené** orámování → nevyhovující  
**Zelené** orámování → vyhovující



## Kritérium převzetí zpět: Poškození elektrických přípojek



→ vyhovující



Zřetelné poškození konektoru



→ vyhovující

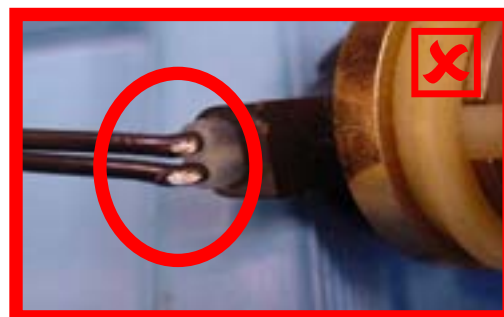


Piny ohnuty  
→ vyhovující



Ulomený kulatý plastový díl  
→ vyhovující

**Červené** orámování → nevyhovující  
**Zelené** orámování → vyhovující



Zřetelné poškození izolace kabelu → nevyhovující

## Kritérium převzetí zpět: Identifikovatelné

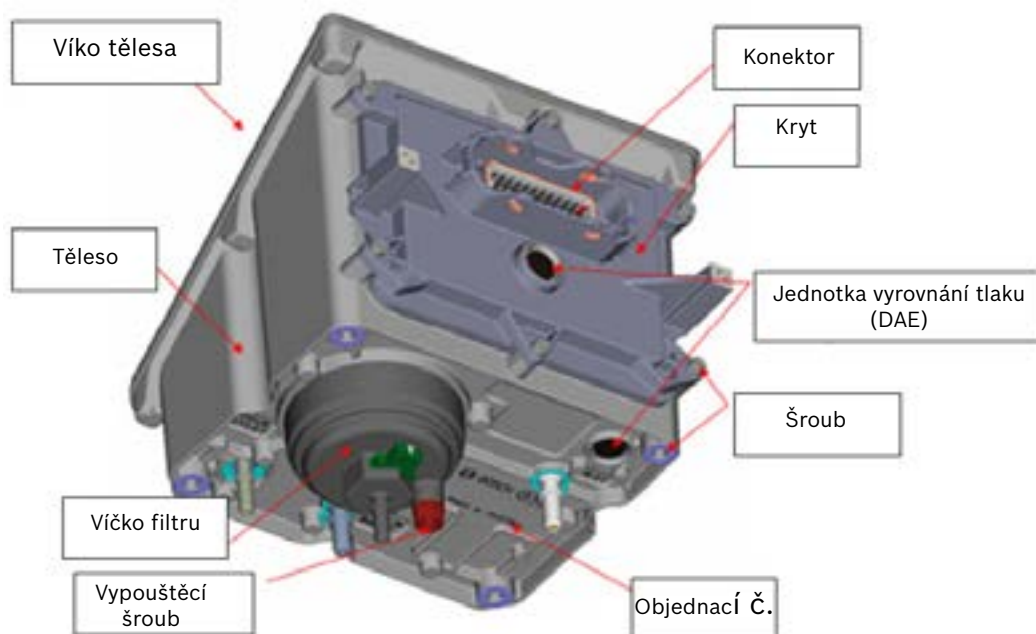
OE etiketa na výrobku

Pořadí identifikace

- Číslo výrobce na dílu na dílu nebo
- Bosch-výměnné číslo (začínající 0986..) na dílu nebo
- Bosch-výměnné číslo (začínající 0986..) na obalu

**Červené** orámování → nevyhovující  
**Zelené** orámování → vyhovující

## Produktová skupina: DENOX 2



### Kritéria převzetí zpět:

- Musí být na seznamu vykupovaných dílů
- Modul není otevřen
- Modul je úplný
- Bez mechanického poškození
- DAE není otevřen/membrána není poškozena
- Poškození elektrické přípojky
- Modul přelakován
- Na dílu je prostředek na ochranu podvozku
- Koroze
- Identifikovatelné
- Vraceno v originálním obalu tzv. „Back in Box“

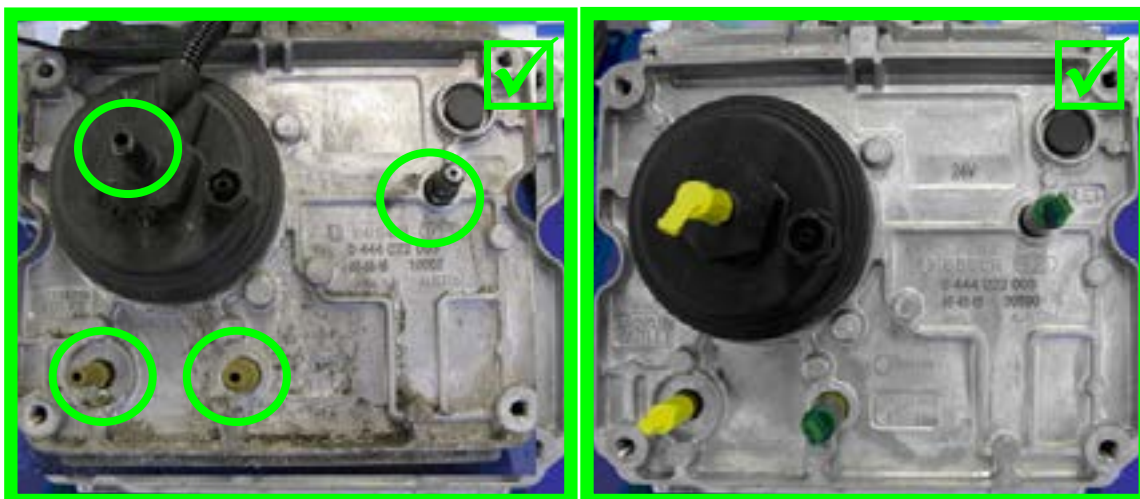
**Červené** orámování → nevyhovující  
**Zelené** orámování → vyhovující

## Kritérium převzetí zpět: Modul není otevřen



Modul byl otevřen/šrouby jsou uvolněné/šrouby chybí  
→ nevyhovující

## Kritérium převzetí zpět: Agregát je kompletní a není rozebraný



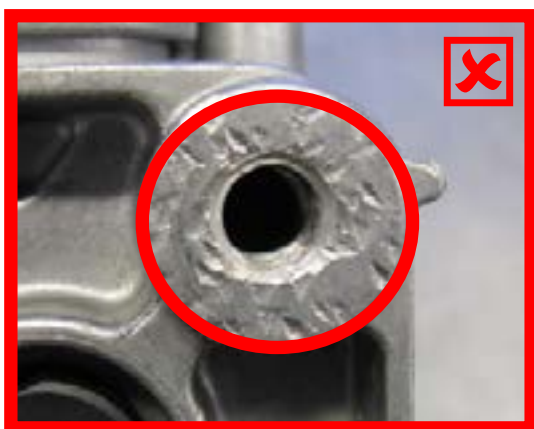
Přípojky úplné nebo neúplné  
→ vyhovující

**Červené** orámování → nevyhovující  
**Zelené** orámování → vyhovující

## Kritérium převzetí zpět: Mechanické poškození

### Překontrolovat:

Kapalina v tělese	→ nevyhovující
Poškození závitu	→ nevyhovující
Poškození víka	→ nevyhovující
Poškození tělesa	→ nevyhovující



Poškození závitu  
→ nevyhovující



Poškození víka  
→ nevyhovující



Výstupky na tělese po lití (žádné trhliny)  
→ vyhovující

**Červené** orámování → nevyhovující  
**Zelené** orámování → vyhovující



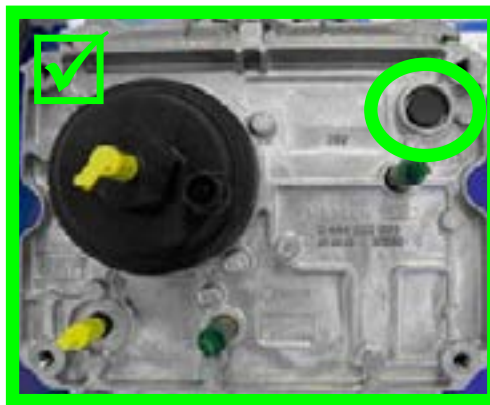
# Bosch eXchange podmínky (BX podmínky)



**Kritérium převzetí zpět: DAE není otevřen/membrána není poškozena**



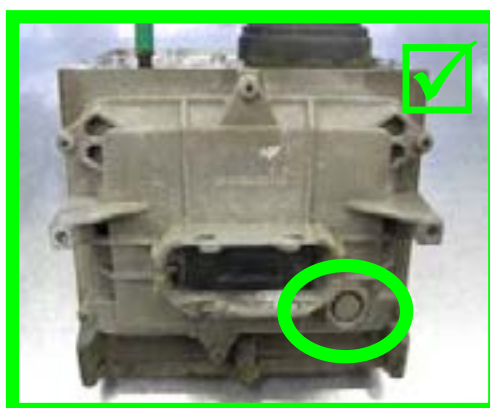
→ nevyhovující



→ vyhovující



→ nevyhovující



→ vyhovující

**Kritérium převzetí zpět: Poškození elektrické přípojky**



Piny ohnuty / zkorodovány

→ nevyhovující

**Červené** orámování → nevyhovující

**Zelené** orámování → vyhovující



## Kritérium převzetí zpět: Modul přelakován



→ vyhovující

## Kritérium převzetí zpět: Na dílu je prostředek na ochranu podvozku



→ vyhovující

**Červené** orámování → nevyhovující  
**Zelené** orámování → vyhovující

## Kritérium převzetí zpět: Korozе



→ nevyhovující



Slabá korozе na hliníkových dílech  
(těleso a víko)

→ vyhovující

## Kritérium převzetí zpět: Identifikovatelné

OE etiketa na výrobku

Pořadí identifikace

- Číslo výrobce (začínající 0444022..) na dílu nebo
- Bosch-výměnné číslo (začínající 0986..) na dílu nebo
- Bosch-výměnné číslo (začínající 0986..) na obalu

**Červené** orámování → nevyhovující  
**Zelené** orámování → vyhovující

## Produktová skupina: DENOX1



### Kritéria převzetí zpět:

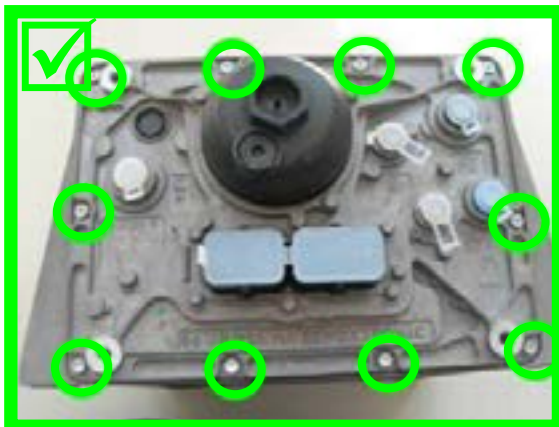
- Musí být na seznamu vykupovaných dílů
- Modul není otevřen
- Modul je úplný
- Bez mechanického poškození
- DAE není otevřen / membrána není poškozena
- Poškození elektrické přípojky
- Modul přelakován
- Na dílu je prostředek na ochranu podvozku
- Koroze
- Identifikovatelné
- Vraceno v originálním obalu tzv. „Back in Box“

**Červené** orámování → nevyhovující  
**Zelené** orámování → vyhovující

# Bosch eXchange podmínky (BX podmínky)



## Kritérium převzetí zpět: Modul není otevřen



Úplný díl se všemi 10 šrouby  
→ vyhovující



Modul byl otevřen/šrouby jsou  
uvolněné/šrouby chybí  
→ nevyhovující

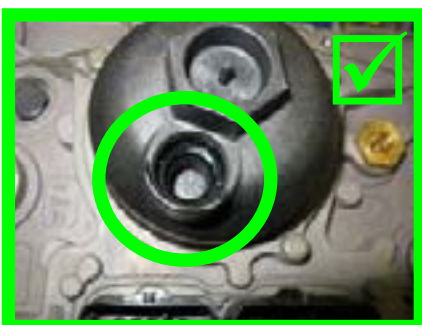
## Kritérium převzetí zpět: Agregát je kompletní a není rozebraný



Chybějící přípojky  
→ vyhovující



Chybí šrouby  
→ vyhovující



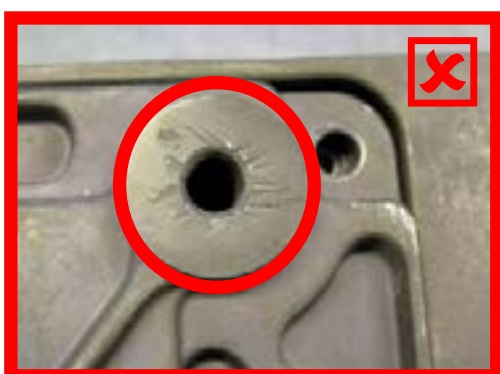
Přípojky neúplné  
→ vyhovující  
Chybí vypouštěcí šroub  
→ vyhovující

**Červené** orámování → nevyhovující  
**Zelené** orámování → vyhovující

## Kritérium převzetí zpět: Mechanické poškození

### Překontrolovat:

Kapalina v tělese	→ nevyhovující
Poškození závitu	→ nevyhovující
Poškození víka	→ nevyhovující
Poškození víčka filtru	→ vyhovující



Poškození závitu  
→ nevyhovující



Poškození víčka filtru  
→ vyhovující

**Červené** orámování → nevyhovující  
**Zelené** orámování → vyhovující



**Kritérium převzetí zpět: DAE není otevřen/membrána není poškozena**



→ nevyhovující



→ nevyhovující

**Kritérium převzetí zpět: Poškození elektrické přípojky**



Chybí kryt / poškozené plastové těleso/ohnuté piny/znečištění AdBlue  
→ vyhovující

**Červené** orámování → nevyhovující  
**Zelené** orámování → vyhovující



## Kritérium převzetí zpět: Modul přelakován



→ vyhovující

## Kritérium převzetí zpět: Identifikovatelné

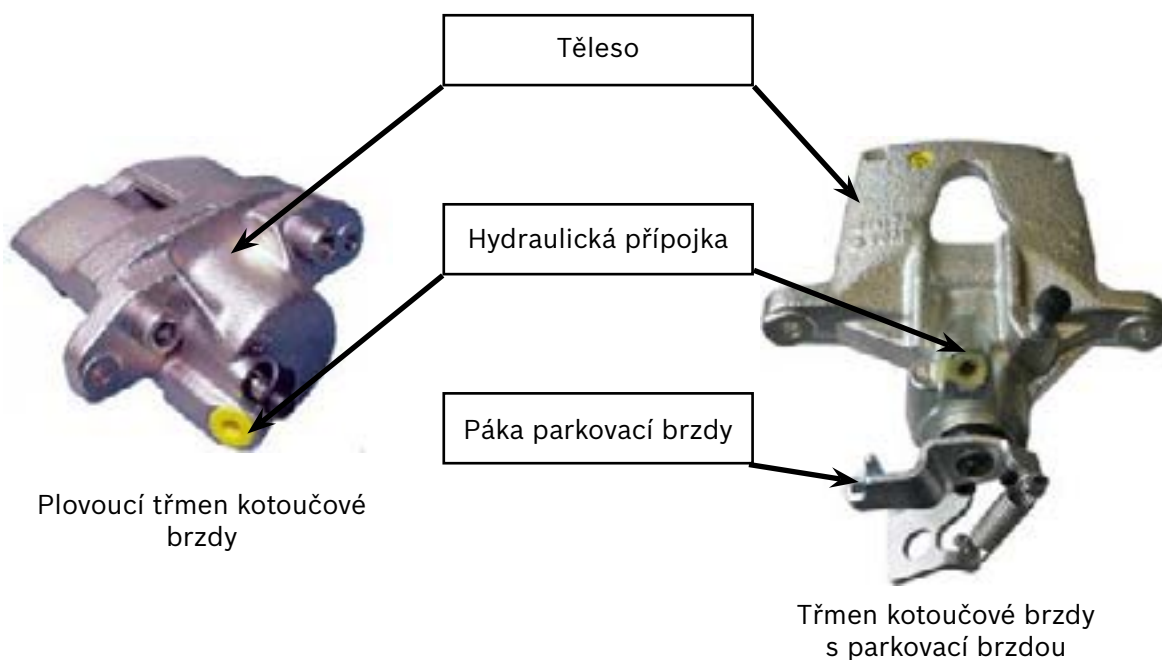
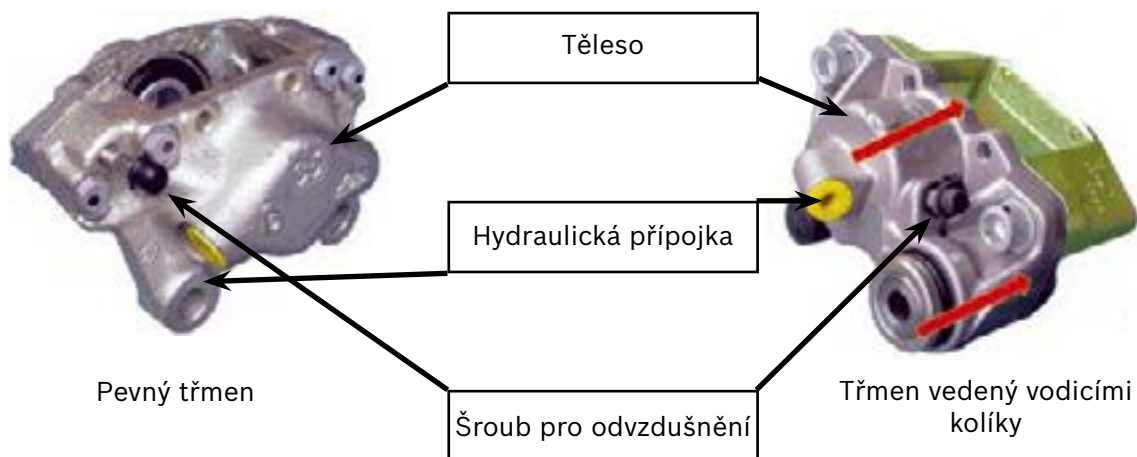
OE etiketa na výrobku

Pořadí identifikace

- Číslo výrobce na dílu (začínající 0444010..) na dílu nebo
- Bosch-výměnné číslo (začínající 0986..) na dílu nebo
- Bosch-výměnné číslo (začínající 0986..) na obalu

**Červené** orámování → nevyhovující  
**Zelené** orámování → vyhovující

## Produktová skupina: Třmeny kotoučové brzdy



### Kritéria převzetí zpět:

- Musí být na seznamu vykupovaných dílů
- Bez mechanického poškození
- Identifikovatelný
- Vraceno v originálním obalu tzv. „Back in Box“

**Červené** orámování → nevyhovující  
**Zelené** orámování → vyhovující

## Kritérium převzetí zpět: Mechanické poškození



Poškození tělesa/krytu. Částečně ulomeno



→ nevyhovující



Řezy, trhliny atd.

→ nevyhovující

**Červené** orámování → nevyhovující  
**Zelené** orámování → vyhovující

## Kritérium převzetí zpět: Identifikovatelné



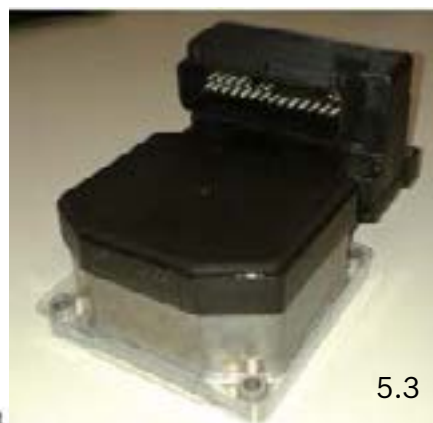
### Pořadí pro identifikaci

- Bosch-výměnné číslo (začínající 0986.. nebo 0204103...) na tělese
- Bosch-výměnné číslo (začínající 0986.. nebo 0204103...) na obalu originálního produktu
- Porovnejte těleso s obrázkem zobrazeným v systému

**Pozor!** Identifikace tělesa brzdových třmenů je obtížná v případě, pokud je těleso dodáno bez štítku nebo s poškozeným štítkem nebo bez originálního produktového boxu. Proto je nutné důsledně používat pro díly výměnnými čísly Bosch originální produktové boxy (Back-in-Box) a věnovat pozornost porovnání obrázku tělesa s obrázkem v systému.

**Červené** orámování → nevyhovující  
**Zelené** orámování → vyhovující

## Produktová skupina: Jednotky ABS/ESP (ABS 5.3/5.7)



### Kritéria převzetí zpět:

- Musí být na seznamu vykupovaných dílů
- Agregát je kompletní a není rozebraný
  - není oddělen od hydraulické jednotky
- Bez mechanického poškození
  - bez viditelného poškození na solenoidu, zástrčce nebo hliníkovém těle
- Koroze
- Identifikovatelné/vráceno v originálním obalu tzv. „Back in Box“

**Červené** orámování → nevyhovující  
**Zelené** orámování → vyhovující



## Kritérium převzetí zpět: Rozebraný/nekompletní



ECU smontována s hydraulickou jednotkou

→ vyhovující

Generace 5.3. může být s plastovým nebo i s hliníkovým pouzdem



Chybí plastový kryt na solenoidu

→ nevyhovující



Plastový kryt zajišťuje správnou polohu solenoidů a zabraňuje jejich poškození

→ vyhovující

**Červené** orámování → nevyhovující  
**Zelené** orámování → vyhovující



## Kritérium převzetí zpět: Mechanické poškození



Solenoidy jsou ohnuté nebo jinak zničené

→ nevyhovující



**Červené** orámování → nevyhovující  
**Zelené** orámování → vyhovující

# Bosch eXchange podmínky (BX podmínky)



Plastové tělo není poškozeno, bez  
hlubokých rýh  
→ vyhovující



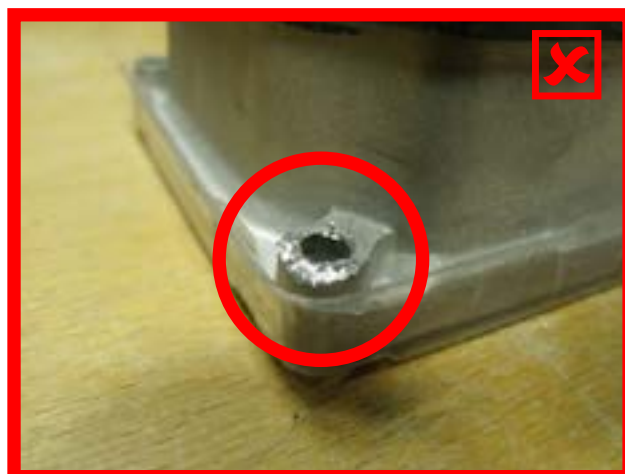
Poškození nebo hluboké rýhy na  
plastovém těle  
→ nevyhovující

**Červené** orámování → nevyhovující  
**Zelené** orámování → vyhovující

# Bosch eXchange podmínky (BX podmínky)



Poničený plastový konektor,  
ohnuté nebo ulomené piny  
→ nevyhovující



Poškozený upevňovací otvor  
→ nevyhovující

**Červené** orámování → nevyhovující  
**Zelené** orámování → vyhovující

## Kritérium převzetí zpět: Identifikovatelné



Existující OE štítek nebo  
identifikační číslo na dílu

Pořadí pro identifikaci:

Výrobní číslo dílu

**Červené** orámování → nevyhovující  
**Zelené** orámování → vyhovující

## Produktová skupina: Elektrohydraulická brzda (EHB)

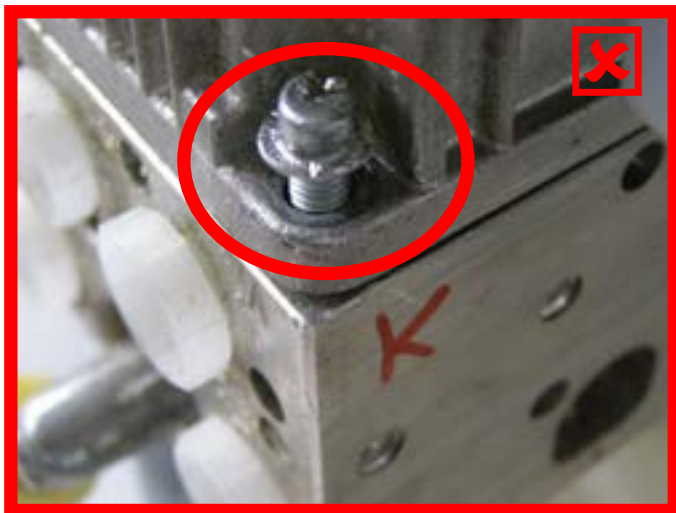


### Kritéria převzetí zpět:

- Musí být na seznamu vykupovaných dílů
- Kompletní/nerozebrané
- Bez mechanického poškození
- Bez silné koroze
- Bez poškození vodou
- Identifikovatelné
- Vraceno v originálním obalu tzv. „Back in Box“

**Červené** orámování → nevyhovující  
**Zelené** orámování → vyhovující

## Kritérium převzetí zpět: Rozebraný/nekompletní



Agregát otevřen  
→ nevyhovující

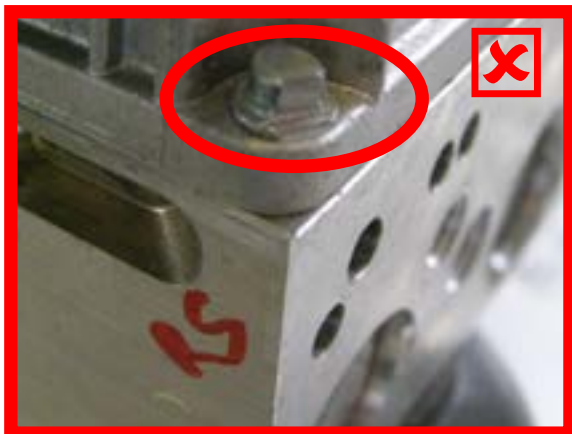


Chybějící šrouby  
→ nevyhovující

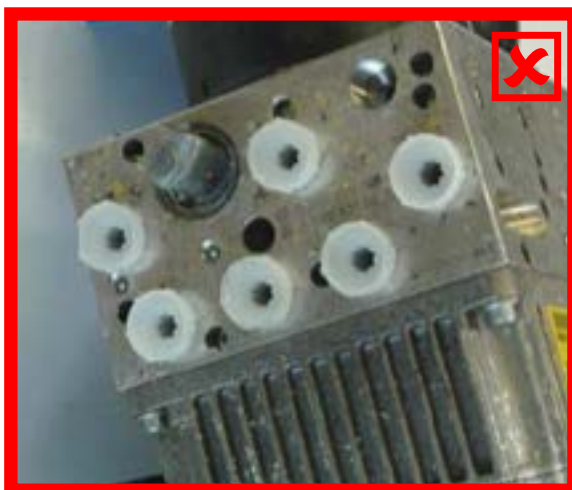
**Červené** orámování → nevyhovující  
**Zelené** orámování → vyhovující



## Kritérium převzetí zpět: Bez mechanického poškození



Poškozené šrouby  
→ nevyhovující



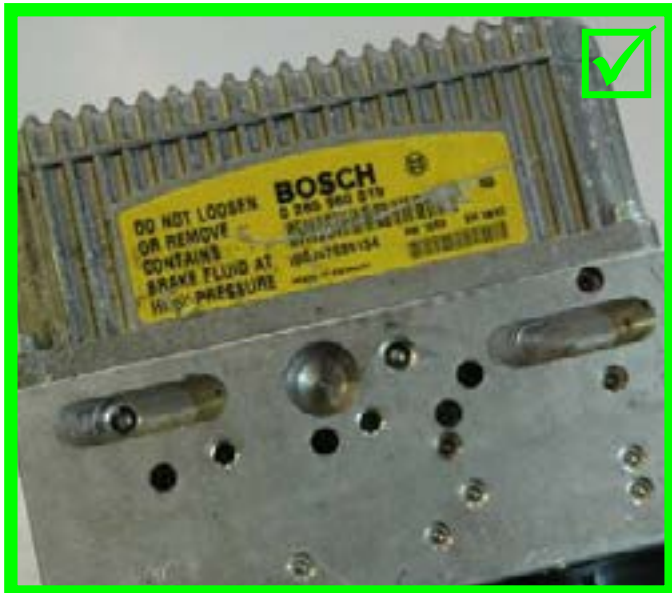
Poškozeno propojení  
→ nevyhovující



Poškození zásuvky s konektorem  
→ nevyhovující

**Červené** orámování → nevyhovující  
**Zelené** orámování → vyhovující

## Kritérium převzetí zpět: Identifikovatelné



OE etiketa na výrobku

Pořadí identifikace

- Číslo výrobce na dílu nebo
- Bosch-výměnné číslo (začínající 0986..) na dílu nebo
- Bosch-výměnné číslo (začínající 0986..) na obalu

**Červené** orámování → nevyhovující  
**Zelené** orámování → vyhovující

## Produktová skupina: Diagnostické testery

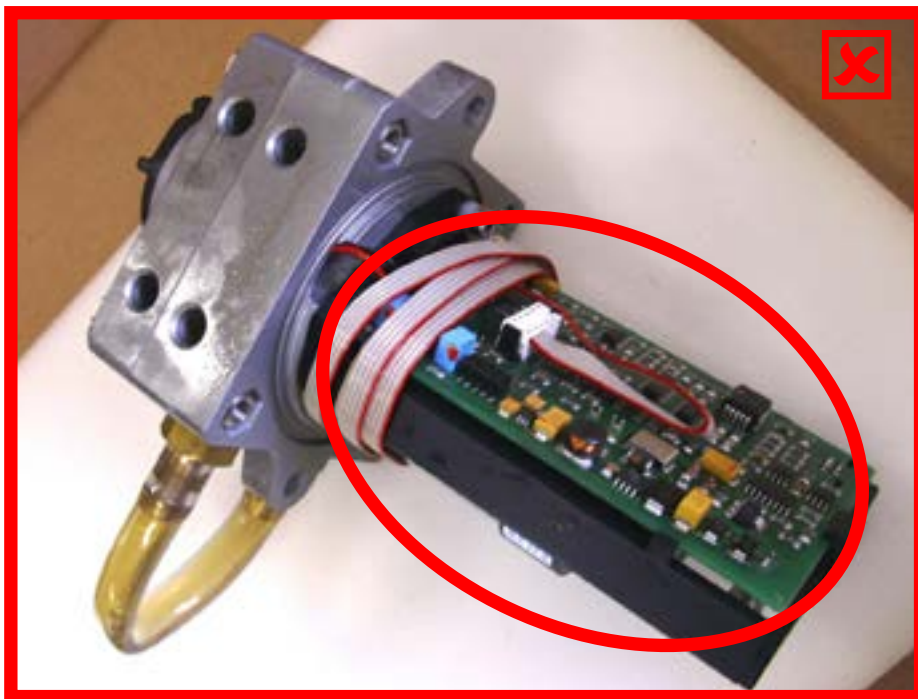


### Kritéria převzetí zpět:

- Musí být na seznamu vykupovaných dílů
- Kompletní/nerozebraný
- Bez mechanického poškození
- Ochranný obal
- Identifikovatelné
- Vraceno v originálním obalu tzv. „Back in Box“

**Červené** orámování → nevyhovující  
**Zelené** orámování → vyhovující

## Kritérium převzetí zpět: Ochranný obal



Tester s otevřenými deskami plošných spojů nebo bez ochrany proti elektrostatickému náboji (ESD) → nevyhovující



Tester s otevřenými deskami plošných spojů v ochranném obalu → vyhovující

**Červené** orámování → nevyhovující  
**Zelené** orámování → vyhovující



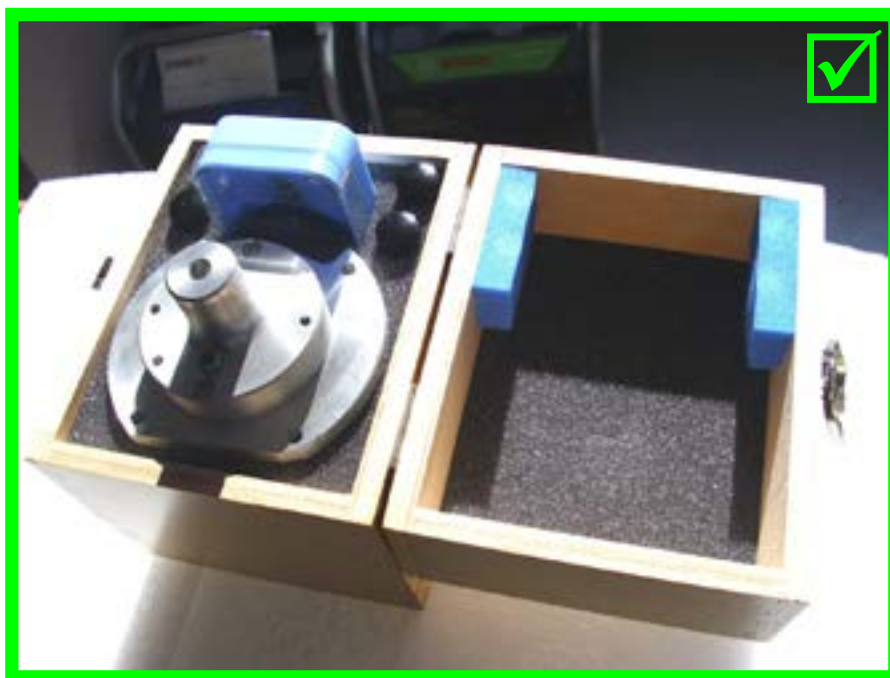
# Bosch eXchange podmínky (BX podmínky)



## Kritérium převzetí zpět: Ochranný obal



Tester se speciálním obalem, který je ale uvolněný → nevyhovující



Tester se speciálním obalem v boxu → vyhovující

**Červené** orámování → nevyhovující  
**Zelené** orámování → vyhovující

# Bosch eXchange podmínky (BX podmínky)



**Kritérium převzetí zpět: Kompletní/nerozebraný**



Tester bez krytu, otevřený kryt → nevyhovující



Mechanické poškození → nevyhovující

**Červené** orámování → nevyhovující  
**Zelené** orámování → vyhovující



# Bosch eXchange podmínky (BX podmínky)



Kritérium převzetí zpět: Kompletní/nerozebraný



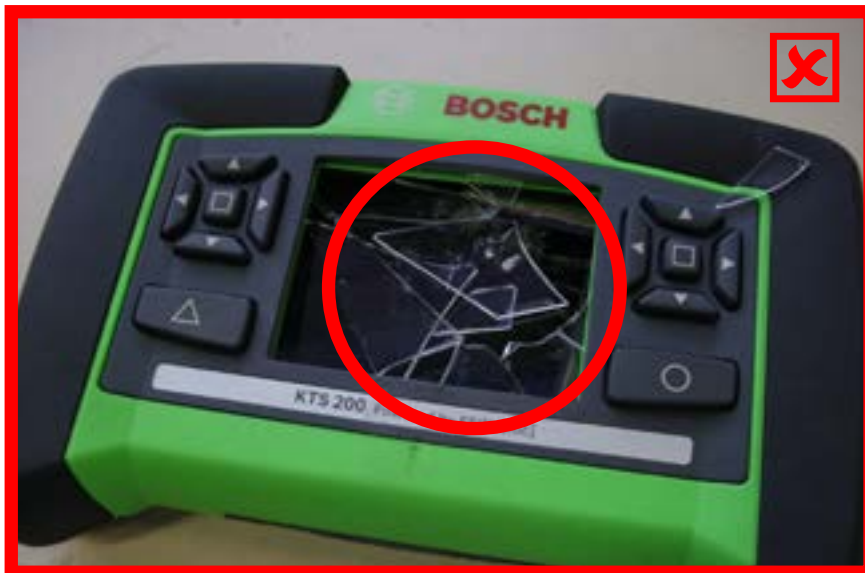
Tester bez pryžových dílů → vyhovující

**Červené** orámování → nevhovující  
**Zelené** orámování → vyhovující

# Bosch eXchange podmínky (BX podmínky)



**Kritérium převzetí zpět: Bez mechanického poškození**



Rozbitý displej → nevyhovující



Kryt uhnut, hluboké škrábance → nevyhovující

**Červené** orámování → nevyhovující  
**Zelené** orámování → vyhovující

# Bosch eXchange podmínky (BX podmínky)



## Kritérium převzetí zpět: Bez mechanického poškození



kryt znečištěn, povrch poškrábán → vyhovující



kryt znečištěn, polepen nálepkami → vyhovující

**Červené** orámování → nevyhovující  
**Zelené** orámování → vyhovující

## Kritérium převzetí zpět: Identifikovatelné



typový štítek není čitelný  
(číslo materiálu/výrobní číslo/datum výroby nejsou čitelné) → nevyhovující

**Červené** orámování → nevyhovující  
**Zelené** orámování → vyhovující



## Produktová skupina: Diagnostický hardware

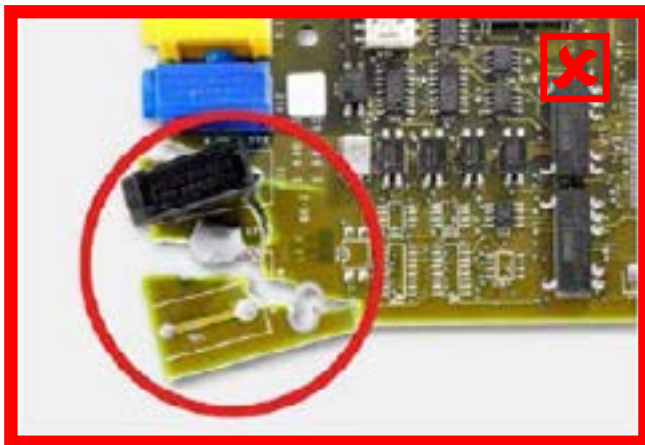


### Kritéria převzetí zpět:

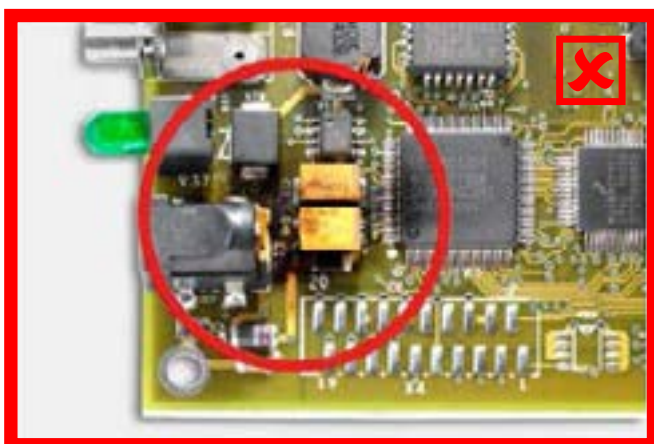
- Musí být na seznamu vykupovaných dílů
- Bez mechanického poškození
  - Desky plošných spojů nesmějí být zlomeny nebo spáleny
- Vráceno v originálním obalu tzv. „Back in Box“

**Červené** orámování → nevyhovující  
**Zelené** orámování → vyhovující

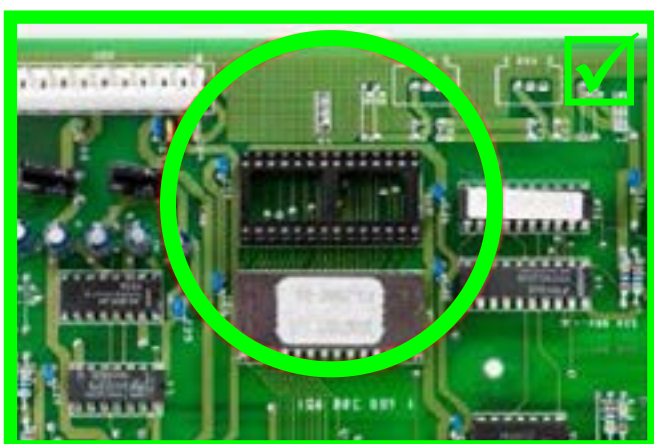
## Kritérium převzetí zpět: Bez mechanického poškození



Desky plošných spojů zlomeny  
→ nevyhovující



Desky plošných spojů spáleny  
→ nevyhovující



Chybějící díly na desce  
plošného spoje  
→ vyhovující

**Červené** orámování → nevyhovující  
**Zelené** orámování → vyhovující